

初めて DAISY 図書を使用される方は、まず、「AMIS」をインストールしてください。また、AMIS2.6 (旧バージョン) をご使用の方は、アンインストールの上、AMIS3.1 (最新バージョン) をインストールしてご使用ください。

アンインストール方法
「スタートメニュー」→「すべてのプログラム」→「AMIS」→「Uninstall」をクリックし、ダイアログに従ってアンインストールしてください。

1. インストール手順

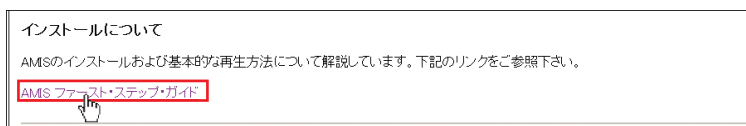
①パソコンに CD-ROM をセットします。
「Readme」ファイル (html ファイル) が立ち上がります。

表示されない場合は、「スタートメニュー」→「コンピュータ」から CD ドライブをクリックして、「Readme」ファイルを表示させてください。

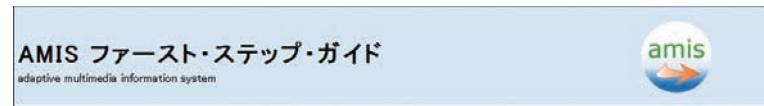
②【AMIS のページ】をクリックします。



③【AMIS ファースト・ステップガイド】をクリックします。



④【AMIS ファースト・ステップ・ガイド】ファイルが表示されます。



AMIS インストール方法が記載されています。

AMIS インストールガイド

⑤AMIS 本体をインストールします。下記ファイルをクリックして下さい。
「Setup-amis31-Japanese.exe」をクリックしてください。

<補足>
「ユーザーアカウント制御」のメッセージが表示された場合は「許可」をクリックします。

⑥「ファイルのダウンロード」画面にて、「実行」をクリックします。

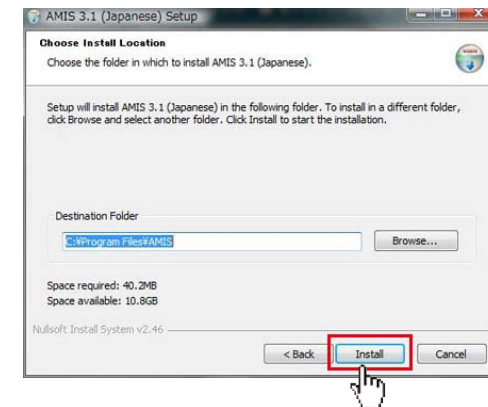


⑦「AMIS 3.1(Japanese) Setup」画面にて、「Next >」をクリックします。



⑧「I Agree」をクリックします。

⑨「Destination Folder」(保存先)の場所を確認し、変更がある場合は、「Browse...」をクリックして変更します。変更がない場合は、「Install」をクリックします。



⑩「Finish」をクリックします。



⑪「AMIS3.1」が起動します。



これでインストールが完了です。

1. 基本操作ガイド

「AMIS3.1」の起動

デスクトップにあるショートカットアイコン「AMIS」をダブルクリックします。



ツールバー（操作ボタンが並んだ列）を使っての基本的な再生操作を解説します。



① DAISY 図書をファイルから開く



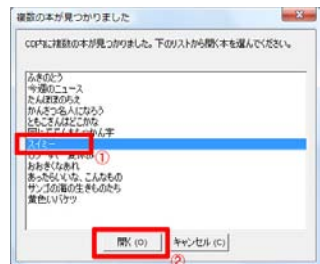
ハードディスクから DAISY 図書を開きます。「ファイルを開く」ダイアログが表示されますので DAISY 図書を選択します。

② DAISY 図書を CD から開く

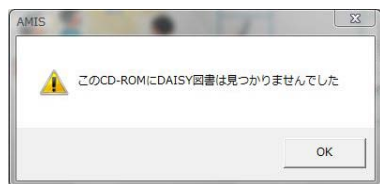


CD-ROM ドライブから DAISY 図書を開きます。

1 枚の CD-ROM に複数の DAISY 図書がある場合は、タイトルを選択するダイアログが表示されます。



<補足> CD-ROM を入れても、下記メッセージが表示された場合は、「ファイルを開く」より、DAISY 図書を開いてください。



③再生する



再生します。「スペース」キーを押すと、再生中は停止し、停止中は再生します。

④ 前のフレーズへ移動



前のフレーズへ移動します。

⑤ 次のフレーズへ移動



次のフレーズへ移動します。

⑥ 再生速度を遅くします。



再生速度が遅くなります。「Ctl」+「-（マイナス）」でも遅くなります。

⑦ 再生速度を早くします。



再生速度が早くなります。「Ctl」+「+（プラス）」でも早くなります。

⑧ フォントサイズを小さくします。



徐々にフォントが小さくなります。

⑨ フォントサイズを大きくします。



徐々にフォントが大きくなります。

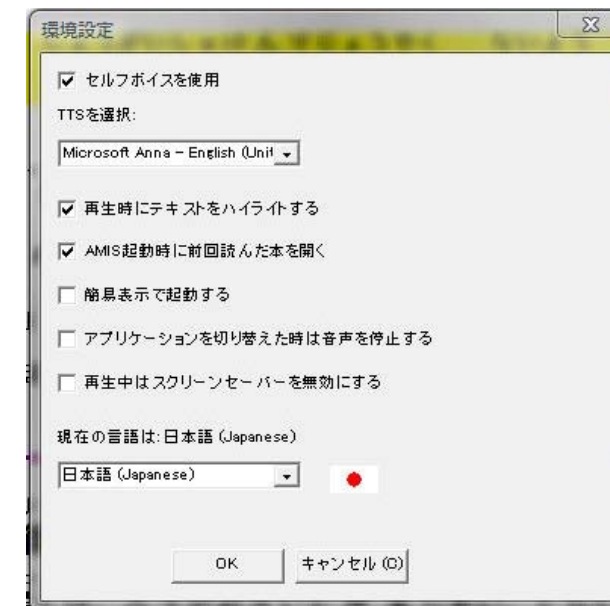
⑩ コントラスト（文字・背景の色）を変更します。



クリックするとコントラストが変更します。3種類あります。

2. 環境設定

①『ファイル』→『設定』を選択すると、下記画面が表示されます。



セルフボイスを使用されない場合は、「セルフボイスを使用」のチェックを外してください。

便利なショートカット

キーボードのスペースバーを押すと停止します。
もう一度押すと再生します。

次のフレーズへ移動するには、→キーを押します。
前のフレーズへ移動するには、←キーを押します。