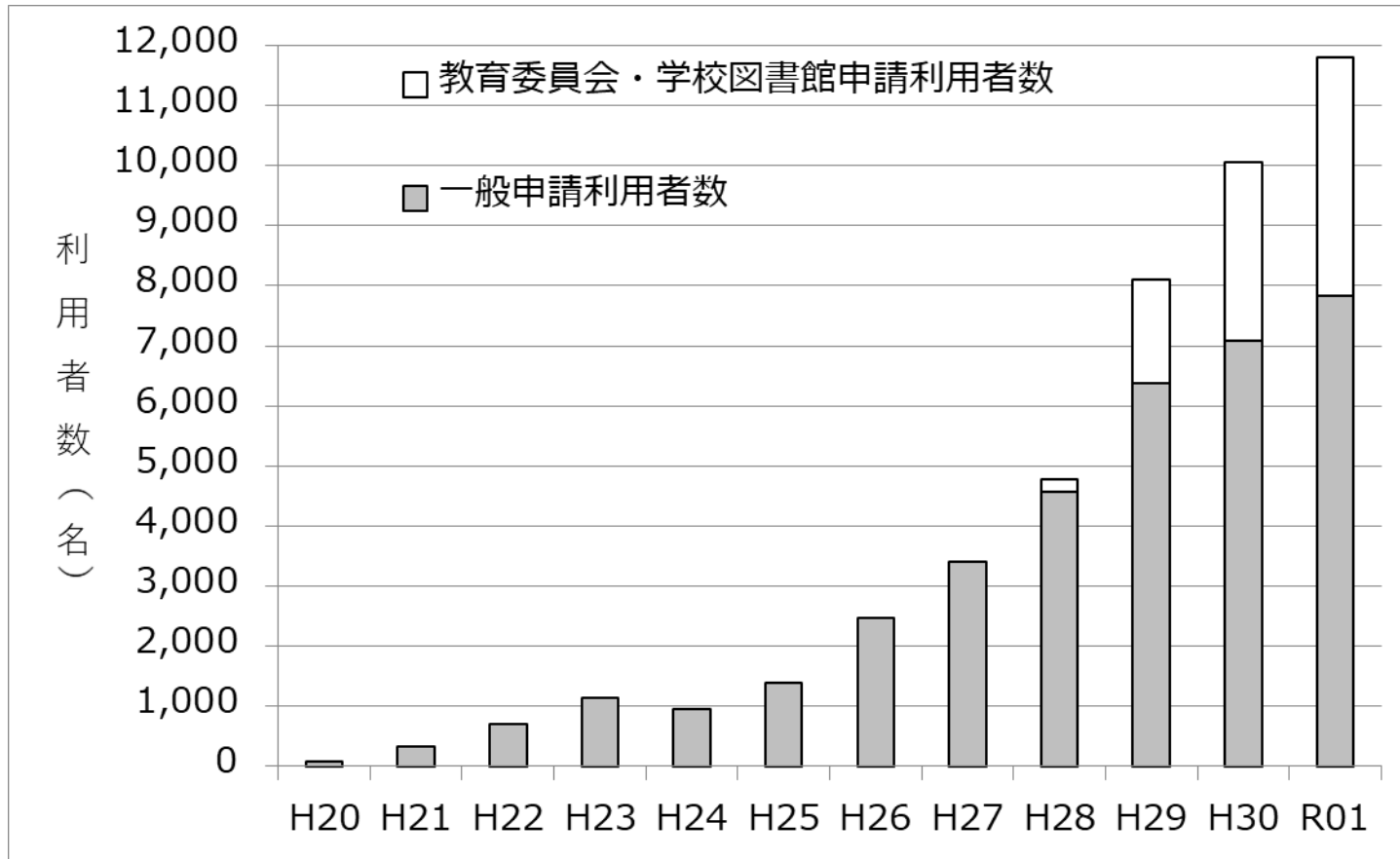


マルチメディアアデプシー教科書利用申請状況

公益財団法人 日本障害者リハビリテーション協会

令和2年(2020年) 7月6日

デジタル教科書の利用申請状況



平成30年度

令和元年度

教育委員会、学校図書館申請： 2,949名

3,973名

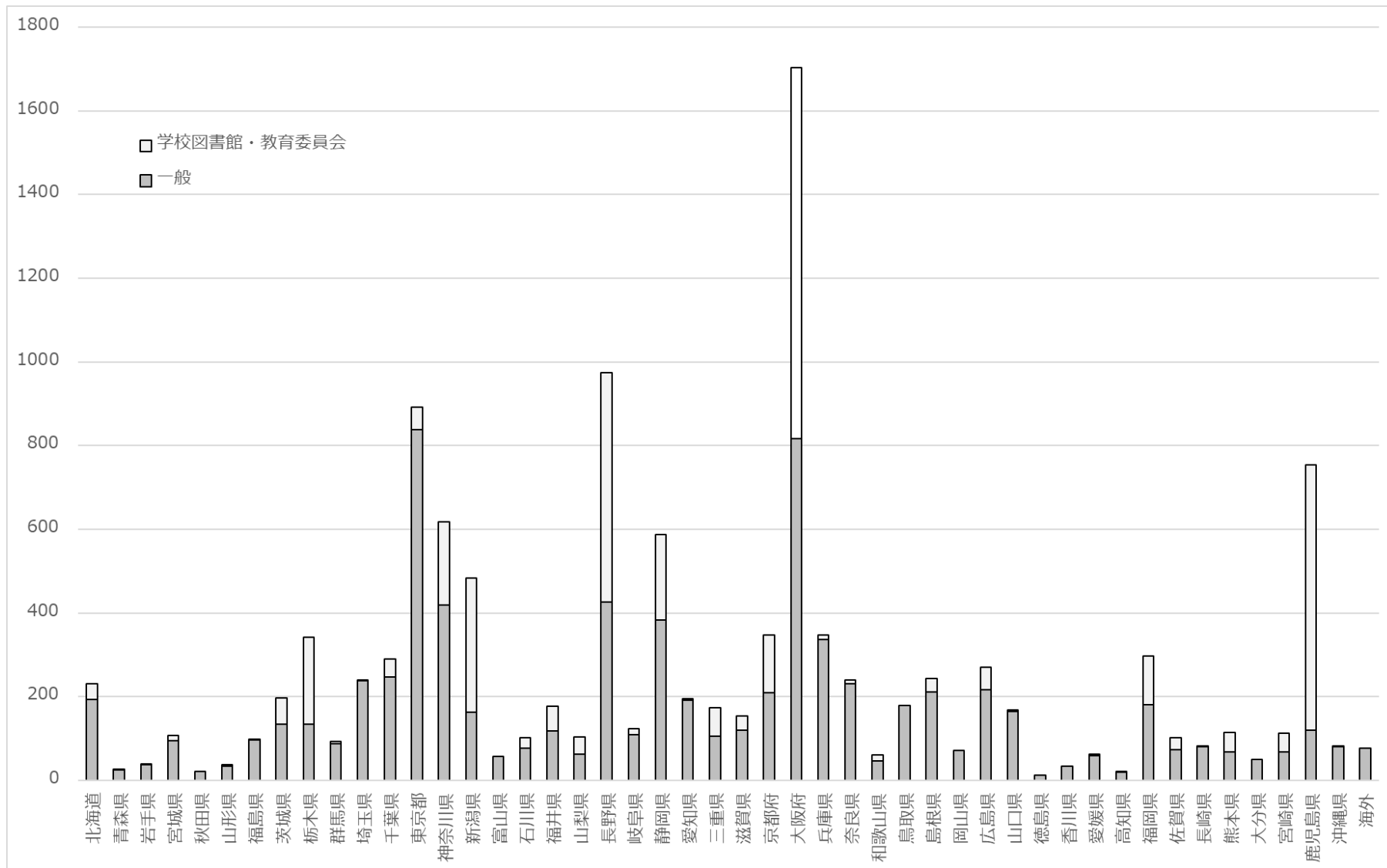
一般申請： 7,090名

7,832名

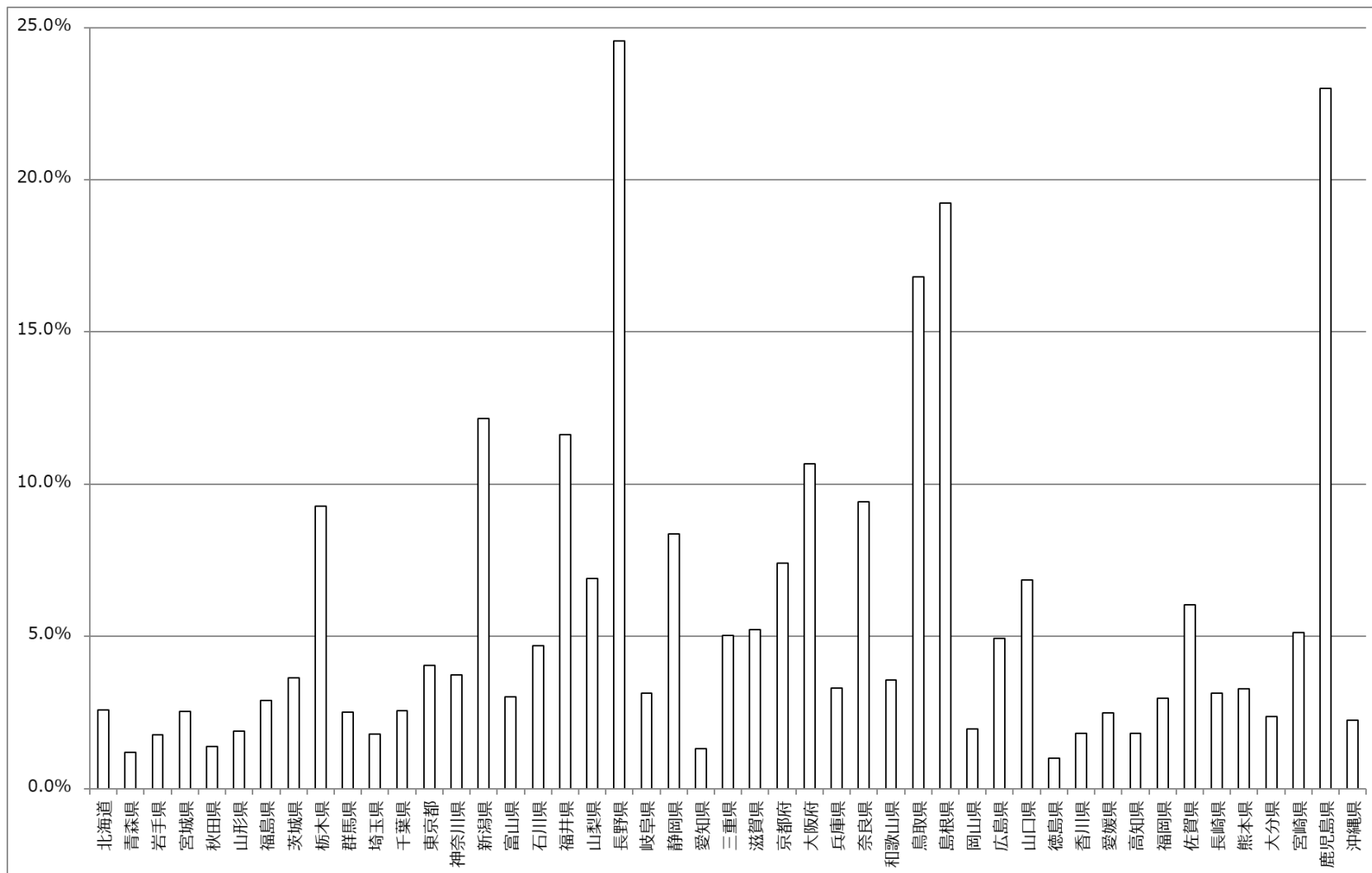
合計： 10,039名

11,805名

令和元年度都道府県別デイジー教科書利用者数

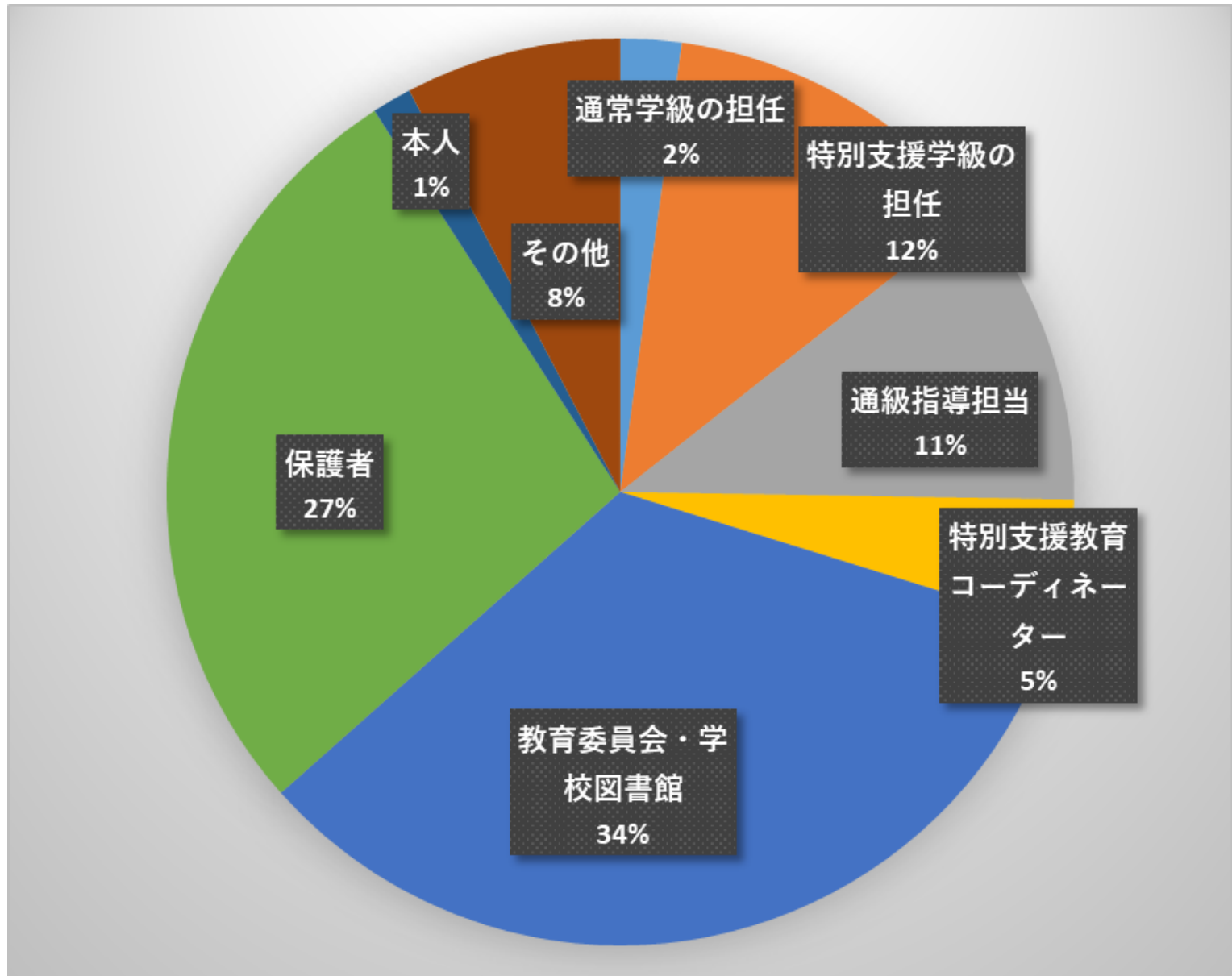


令和元年度都道府県別デイジー教科書普及率

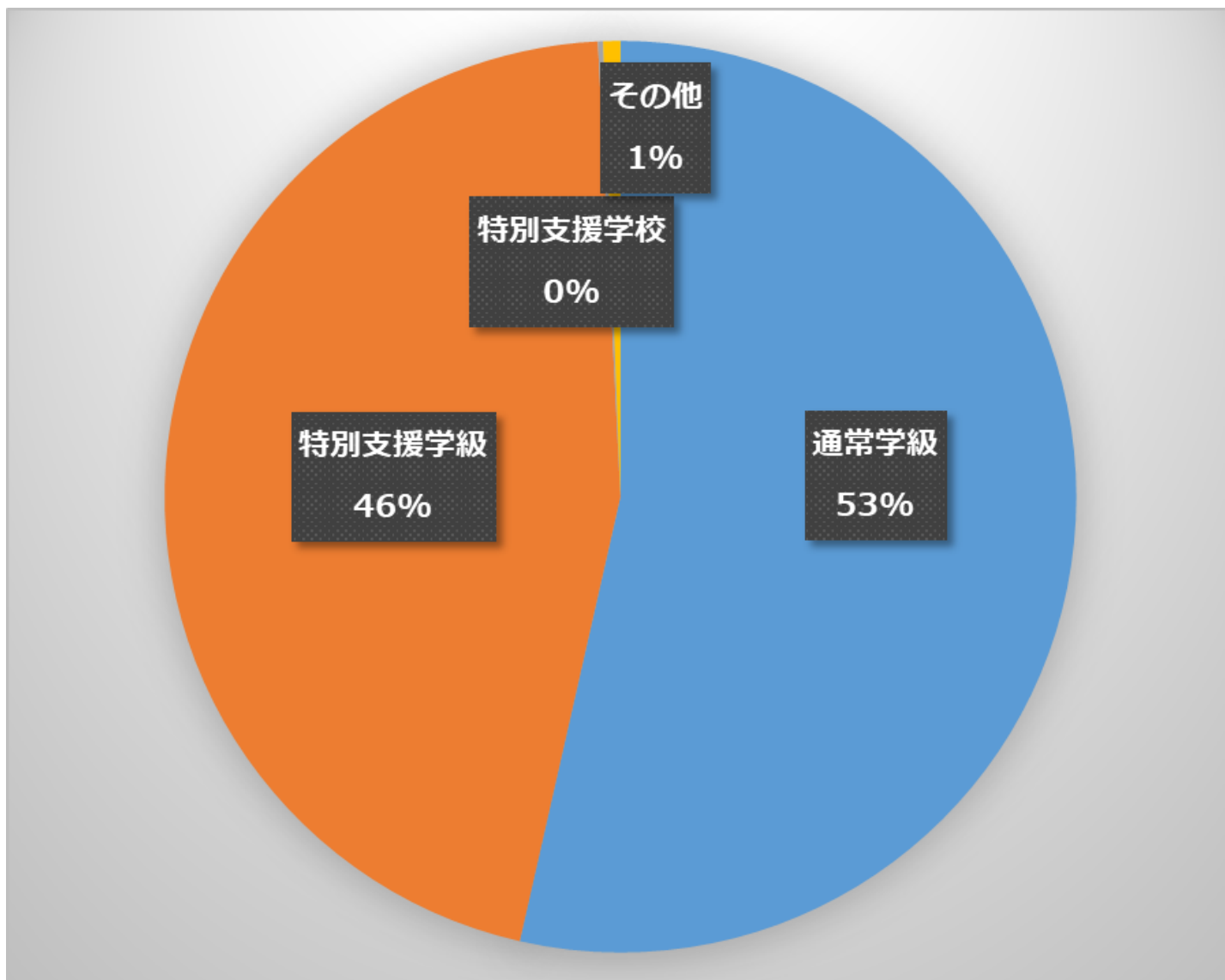


普及率 = デイジー教科書利用者数 / 児童生徒数 (平成31年度 : 文部科学省統計資料) × 2.4%

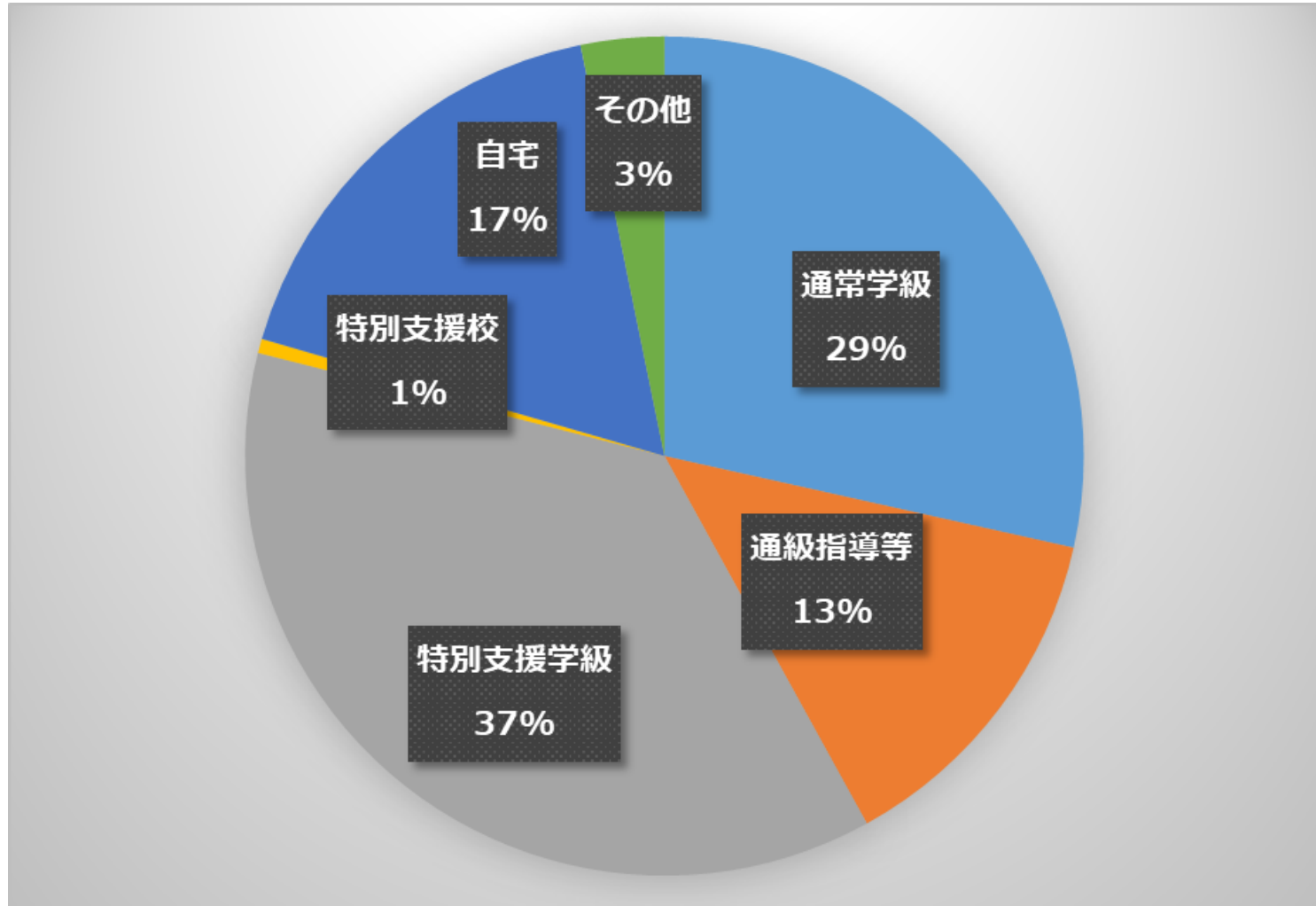
令和元年度申請者内訳



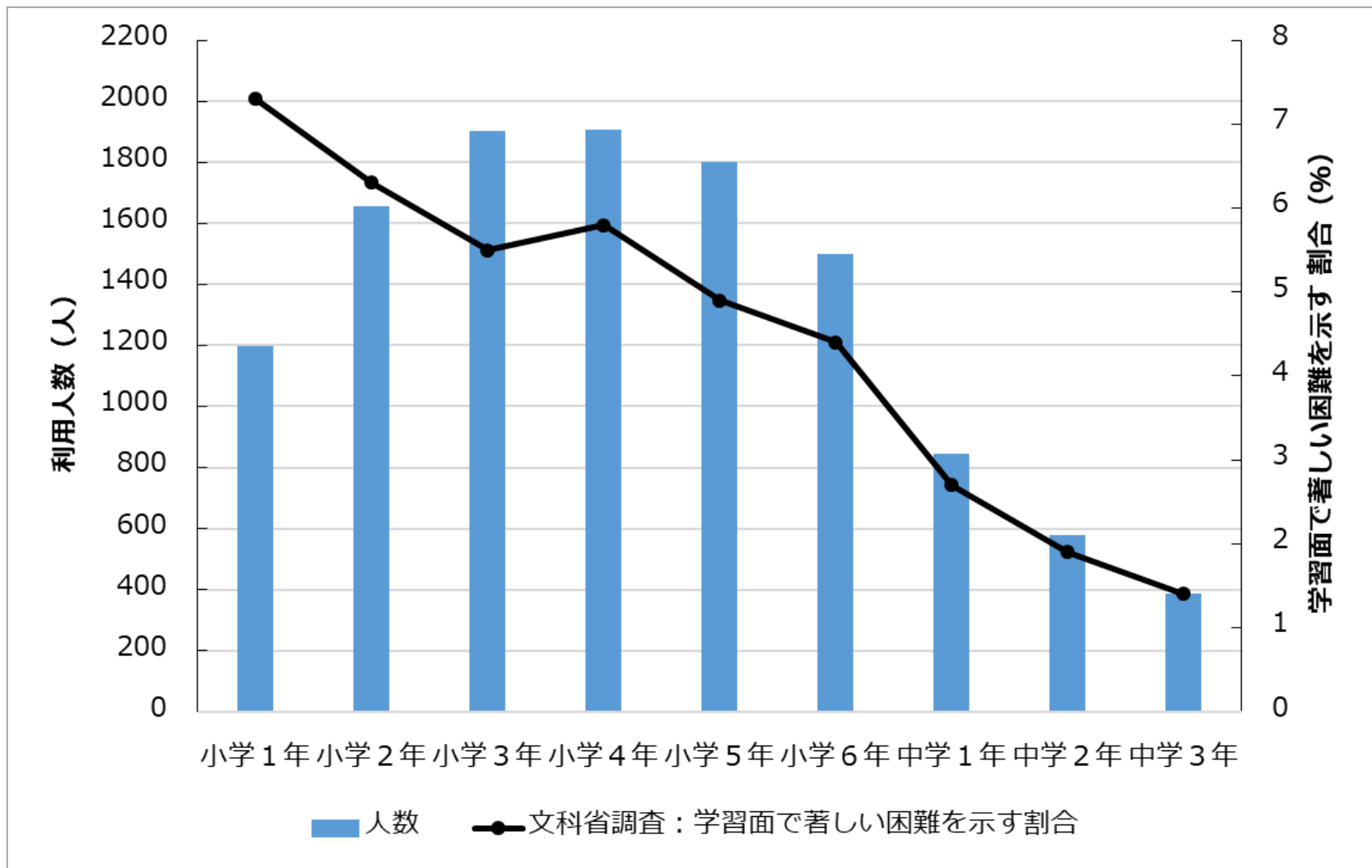
令和元年度利用者所属学級内訳



令和元年度利用場所内訳



令和元年度利用者学年内訳



平成24年度12月「通常の学級に在籍する発達障害の可能性のある特別な教育的支援を必要とする児童生徒に関する調査について」より学習面で著しい困難を示す割合を参考に提示

令和元年度読みの困難さ（複数回答）

