



泉南市の

障がい福祉ガイドマップ



はじめに

平成 18 年 10 月に障害者自立支援法が完全施行され、障がいのある方の生活に深くかわるサービスが大きく変わりました。しかしながら、実際にサービスを使われる方のもとに情報が十分にいきわたっていないことが、地域で相談支援を展開する中での課題であると痛感しました。

障がいのある方にとって役に立つ情報をまとめ、広く知っていただくとともに泉南市での生活が豊かな生活になることを願い、このたびこのガイドマップを作成する運びとなりました。

今回は障がい福祉サービスを提供する事業所だけでなく、地域で障がいのある方を支える活動をされているボランティア団体・当事者団体等も調査させていただきました。そこで幅広くこの「泉南市の障がい福祉ガイドマップ」を役立てていただければ幸いです。

また、調査に際しましては障がい福祉サービス事業所・福祉施設・当事者団体・ボランティア団体等の皆さまにはお忙しいところご協力を賜りました。この場を借り厚くお礼申し上げます。

平成 20 年 3 月

泉南市の障がい福祉ガイドマップ作成実行委員会
社会福祉法人 いずみ野福祉会
せんなん生活支援相談室
社会福祉法人 泉南市社会福祉協議会
せんなんピアセンター
特定非営利活動法人 泉南フレンド
地域活動支援センター 泉南フレンド

表紙の写真撮影場所（左上より下へ）
☆泉南市農業公園「花咲きファーム」のチューリップ畑
☆泉南市総合福祉センター「あいぴあ泉南」前の桜並木
☆マーブルビーチから関西国際空港を望む
☆紀泉わいわい村

泉南市の障がい福祉ガイドマップ 目次

はじめに	1
目次	2
地図	4
居宅介護・重度訪問介護・行動援護・移動支援	
(ホームヘルパー・ガイドヘルパー)	
(1) ウイング ケア サービス	8
(2) せんわホームヘルプサービス	10
(3) 特定非営利活動法人 泉南ドリーム	12
(4) ニチイケアセンター泉南	14
(5) ヘルパーステーション 敬和会	16
(6) ヘルパーステーション田園	18
(7) 訪問介護 ふくはち	20
(8) 有限会社 ホームヘルプサービスみらい	22
(9) ライフケア さくら	24
共同生活援助／共同生活介護 (グループホーム／ケアホーム)	
(10) グループホーム 泉南第一ホーム	28
(11) グループホーム 泉南第二ホーム	30
(12) グループホーム まえはた	32
(13) 砂川第一ホーム	34
(14) 牧野ホーム	36
生活介護 (デイサービス)	
(15) 障害福祉サービス事業 ふれあい泉南(生活介護)	40
(16) デイサービスセンターつばさ	42
相談支援	
(17) せんなん生活支援相談室	46
(18) せんなんピアセンター	48
(19) 相談支援事業 なでしこりんくう	50
(20) 地域活動支援センター 泉南フレンド	52
タイムケア	
(21) デイセンターせんなん タイムケア	56
(22) ライフケア さくら	58

***短期入所* (ショートステイ)**

(23) 大阪府立砂川厚生福祉センター あたご寮	62
(24) 大阪府立砂川厚生福祉センター いぶき寮	64
(25) 大阪府立砂川厚生福祉センター こんごう寮	66
(26) 大阪府立砂川厚生福祉センター わかば寮	68
(27) 障害者福祉サービス事業 なでしこりんくう (短期入所)	70

地域活動支援センター

(28) あいびあ地域活動支援センター	74
(29) 地域活動支援センター 泉南フレンド	76

福祉施設

(30) NPO 法人 HOS	80
(31) 子ども支援センター	82
(32) ステップ	84
(33) デイセンターせんなん	86

当事者団体

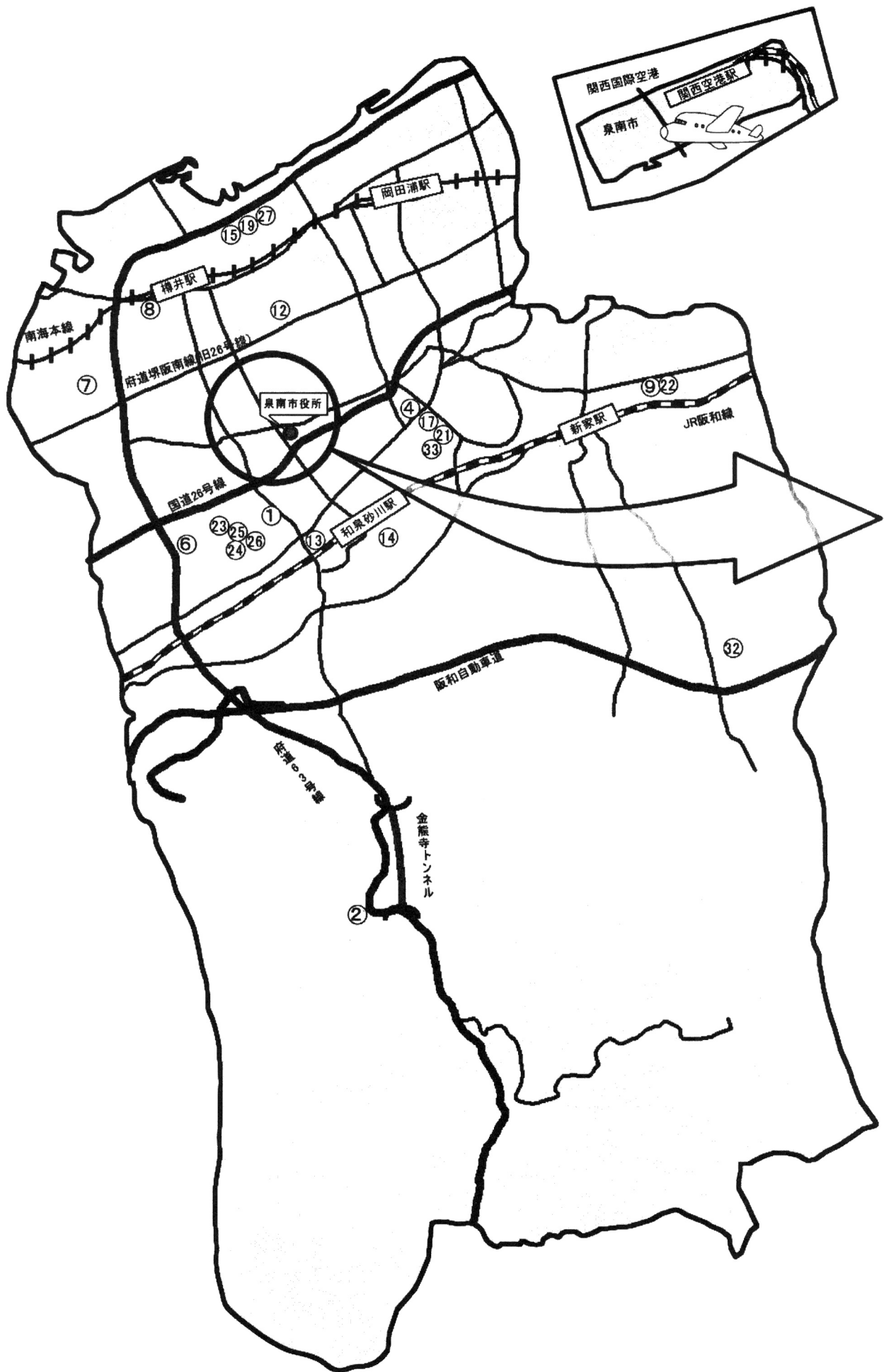
(34) 泉南おもちゃライブラリー	90
(35) 泉南市視覚障害者福祉協会	91
(36) 泉南市障害者(児)親の会	92
(37) 泉南市身体障害者福祉会	93
(38) 泉南市身体障害者福祉会 聴言障害者部会	94
(39) 泉南のぞみ会	95

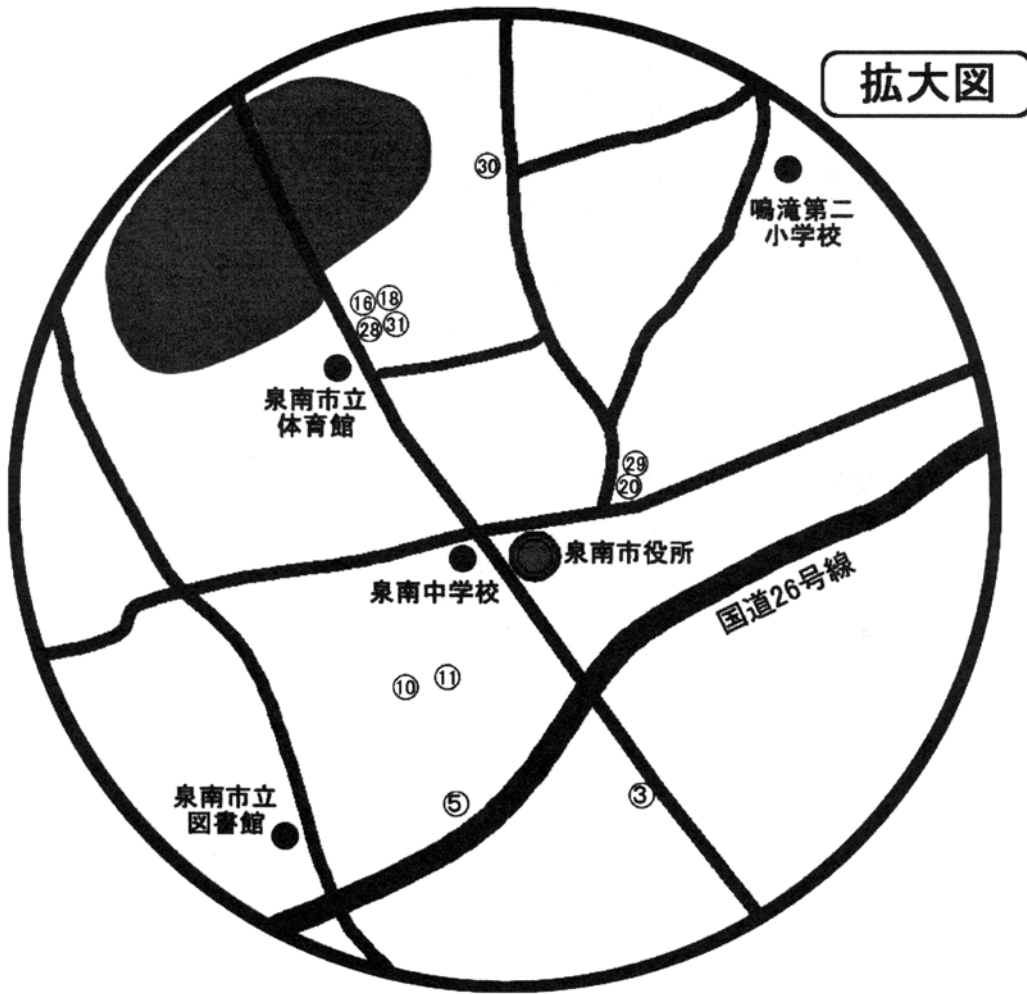
ボランティア団体

(40) 作業所「なかま」	98
(41) 手話サークル「虹」	100
(42) 精神保健福祉ボランティアグループ はあとの会	102
(43) 泉南朗読ボランティア「くすの木」	104
(44) 泉南市手話サークル「たまねぎ」	106
(45) 泉南市ボランティアセンター	108
(46) 点訳サークル「風」	110
(47) プラムサークル	112
(48) 朗読・訪問「そよ風」	114

その他

(49) ちゃおの会	118
------------	-----





拡大図

泉南市の障がい福祉マップ 掲載事業所一覧

【 居宅介護・重度訪問介護・行動援護・移動支援 (ホームヘルパー・ガイドヘルパー) 】

- ① ウイング ケア サービス
- ② せんわホームヘルプサービス
- ③ 特定非営利活動法人 泉南ドリーム
- ④ ニチイケアセンター泉南
- ⑤ ヘルパーステーション 敬和会
- ⑥ ヘルパーステーション 田園
- ⑦ 訪問介護 ふくはち
- ⑧ 有限会社 ホームヘルプサービスみらい
- ⑨ ライフケア さくら

【 共同生活援助/共同生活介護 (グループホーム/ケアホーム) 】

- ⑩ グループホーム 泉南第一ホーム
- ⑪ グループホーム 泉南第二ホーム
- ⑫ グループホーム まえはた
- ⑬ 砂川第一ホーム
- ⑭ 牧野ホーム
- 【 生活介護(デイサービス) 】
- ⑮ 障害福祉サービス事業 ふれあい泉南(生活介護)
- ⑯ デイサービスセンターつばさ
- 【 相 談 支 援 】
- ⑰ せんなん生活支援相談室
- ⑱ せんなんピアセンター

【 相談支援事業 】

- ⑲ 相談支援事業 なでしこりんくう
- ⑳ 地域活動支援センター 泉南フレンド
- 【 タイム ケ ア 】
- ㉑ デイセンターせんなん タイムケア
- ㉒ ライフケア さくら
- 【 短期入所(ショートステイ) 】
- ㉓ 大阪府立砂川厚生福祉センター あたご寮
- ㉔ 大阪府立砂川厚生福祉センター いぶき寮
- ㉕ 大阪府立砂川厚生福祉センター こんごう寮
- ㉖ 大阪府立砂川厚生福祉センター わかば寮
- ㉗ 障害者福祉サービス事業 なでしこりんくう(短期入所)

【 地域活動支援センター 】

- ㉘ あいびあ 地域活動支援センター
- ㉙ 地域活動支援センター 泉南フレンド
- 【 福 祉 施 設 】
- ㉚ NPO法人 HOS
- ㉛ 子ども支援センター
- ㉜ ステップ
- ㉝ デイセンターせんなん

* 居宅介護・重度訪問介護・ 行動援護・移動支援* (ホームヘルパー・ガイドヘルパー)

■居宅介護とは? (対象: 身体、知的、精神、障がい児)
ヘルパーが家に来て、身の回りの手伝いをしてくれます。
ヘルパーが、あなたのできないことを、手伝ってくれます。
家事援助・・・食事づくりや掃除、洗濯、買い物などの家事の手伝い。
身体介護・・・食事、入浴、排泄、着替えなどの介助。
通院等乗降介助・・・自動車を利用して通院する際、車の乗り降りの介助。

■重度訪問介護とは? (対象: 身体、障がい児)
ヘルパーが、身体に重い障害のある人の家に来て、日常生活や、外出の手伝いをしてくれます。

■行動援護とは? (対象: 知的、精神、障がい児)
重い障害のある人のことをよく知っているヘルパーが家まで迎えに来て、安心して外出し活動できるよう、手伝いをしてくれます。

■移動支援とは? (対象: 身体、知的、精神、障がい児)
ヘルパーが家まで迎えに来て、外出する手伝いをしてくれます。
ヘルパーが、あなたのできないことを、手伝ってくれます。

これらのサービスは、原則として1割の利用者負担があります。
(所得に応じて減免制度があります。)
外出の際、交通費や入場料等ヘルパーの費用も負担する必要があります。
詳しくは、各事業所にお問い合わせください。



(1) ウイング ケア サービス

所在地住所	〒590-0521 泉南市樽井607番地		
事業所代表者	島本 英二		
法人名称	(有) 島本繊維工業所		
電話番号	072-484-8747	F A X	072-483-7227
E-mail		ホームページ	
手話対応	対応不可	車いす利用	対応可
案内地図			
行き方	JR阪和線 和泉砂川駅より徒歩10分		
基本的な方針	利用者の身体、その他置かれている状況に応じて生活全般にわたる援助を適切かつ、効果的に提供できるよう努める。		
営業日	月曜日～金曜日	営業時間	9時～17時
休業日	12月29日～1月4日・8月13日～8月17日・4月30日～5月2日		
対象者	身体障害	知的障害	精神障害
	<div style="border: 1px solid black; padding: 2px; display: inline-block;">身体介護</div> <div style="border: 1px solid black; padding: 2px; display: inline-block;">家事援助</div> <div style="border: 1px solid black; padding: 2px; display: inline-block;">乗降介助</div> 重度訪問介護 移動支援	<div style="border: 1px solid black; padding: 2px; display: inline-block;">身体介護</div> <div style="border: 1px solid black; padding: 2px; display: inline-block;">家事援助</div> <div style="border: 1px solid black; padding: 2px; display: inline-block;">乗降介助</div> 行動援護 移動支援	<div style="border: 1px solid black; padding: 2px; display: inline-block;">身体介護</div> <div style="border: 1px solid black; padding: 2px; display: inline-block;">家事援助</div> <div style="border: 1px solid black; padding: 2px; display: inline-block;">乗降介助</div> 行動援護 移動支援
サービス提供日時	曜日	月・火・水・木・金・土	
	時間	8時～20時	

年末年始・祝日の派遣対応	通常どおり		
サービス提供地域	泉南市・阪南市・泉佐野市・岸和田市		
職員の状況	現在稼働しているヘルパー数	9名	男性 1名 常勤 1名・登録 名 女性 8名 常勤 2名・登録 6名
	従事者の内訳(再掲含む)	居宅介護	9名(男性: 1名・女性: 8名)
		行動援護	名(男性: 名・女性: 名)
		全身性障害移動支援	名(男性: 名・女性: 名)
		視覚障害移動支援	名(男性: 名・女性: 名)
		知的障害移動支援	名(男性: 名・女性: 名)
	同性での介護		
上記のヘルパー数には、介護保険のヘルパーを含みます。			
利用にあたって			
利用料等	法定代理受領分 厚生労働大臣が定める基準の10/100 法定代理受領分外 厚生労働大臣が定める基準		
キャンセル料の設定	特に設定はしていません		
緊急時のヘルパー派遣			
利用申し込み(目安)			
事業所のアピール	担当者(島本 純子)		
併設のサービス	介護保険	ホームヘルプ	

(2) せんわホームヘルプサービス

所在地住所	〒590-0514 泉南市信達金熊寺530番地の1			
事業所代表者	道脇 由規			
法人名称	社会福祉法人 せんわ			
電話番号	072-483-2022	F A X	072-483-1996	
E-mail	senwa@almond.ocn.ne.jp	ホームページ	http://www.senwa.or.jp	
手話対応	対応不可	車いす利用	対応可	
案内地図				
行き方	泉南市コミュニティバスの山方面回りを利用して「西童子」バス停で下車すぐ			
基本的な方針	利用者が居宅において日常生活を営むことができるよう、利用者の身体、その他の状況及びその置かれている環境に応じて、入浴、排泄及び助言、並びに外出時における移動の介護、その他の生活全般にわたる援助を適切におこなうものとする。			
営業日	日曜日～土曜日	営業時間	9時～17時30分	
休業日	祝日・12月30日～1月3日			
対象者	身体障害	知的障害	精神障害	障害児
	<div style="border: 1px solid black; padding: 2px; display: inline-block;">身体介護</div> <div style="border: 1px solid black; padding: 2px; display: inline-block;">家事援助</div> 乗降介助 重度訪問介護 <div style="border: 1px solid black; padding: 2px; display: inline-block;">移動支援</div>	<div style="border: 1px solid black; padding: 2px; display: inline-block;">身体介護</div> <div style="border: 1px solid black; padding: 2px; display: inline-block;">家事援助</div> 乗降介助 行動援護 <div style="border: 1px solid black; padding: 2px; display: inline-block;">移動支援</div>	身体介護 家事援助 乗降介助 行動援護 移動支援	身体介護 家事援助 乗降介助 重度訪問介護 行動援護 移動支援
サービス提供日時	曜日	月・火・水・木・金・土・日		
	時間	9時～21時（相談可能）		

年末年始・祝日の派遣対応	祝日は通常どおり、12月30日～1月3日休業		
サービス提供地域	泉南市・阪南市・泉佐野市・田尻町		
職員の状況	現在稼働しているヘルパー数	12名	男性 3名 常勤 1名・登録 2名 女性 9名 常勤 名・登録 9名
	従事者の内訳(再掲含む)	居宅介護	10名(男性: 2名・女性: 8名)
		行動援護	名(男性: 名・女性: 名)
		全身性障害移動支援	11名(男性: 3名・女性: 8名)
		視覚障害移動支援	12名(男性: 3名・女性: 9名)
		知的障害移動支援	10名(男性: 2名・女性: 8名)
	同性での介護	ヘルパーの派遣状況によっては、対応不可	
上記のヘルパー数は、障害のヘルパーのみです。			
利用にあたって	<ul style="list-style-type: none"> ・受給者証の確認 ・当事業所とサービス利用契約の締結を希望される方に対して、事業所の概要や提供されるサービスの内容、契約上ご注意いただきたいことを説明した上で契約させていただきます。 		
利用料等	<ul style="list-style-type: none"> ・通常の事業実施地域以外の地区にお住まいの方で当事業所のサービスを利用する場合は、ヘルパーが訪問するための交通費を頂きます。 ・「移動支援」や「通院介助」においてヘルパーに公共機関などの交通費のほか、入場料、利用料等が必要な場合、サービスご利用時にその都度ご負担いただきます。 		
キャンセル料の設定	<p>利用予定日の前日までに申し出がなく、当日になって利用の中止の申し出をされた場合、取消料として利用料の20%をお支払いいただく場合があります。</p> <p>但し、利用者の体調不良等やむをえない場合は取消料はいただきません。</p>		
緊急時のヘルパー派遣	ヘルパーの派遣状況によっては相談可能です。		
利用申し込み(目安)	3日前まで対応可です。		
事業所のアピール	<p>担当者名(石川 均)</p> <p>せんわは、金熊寺梅林の近くに位置し、四季折々の季節感あふれる山あいの施設です。しかも全国的にも珍しい天然温泉が湧き出しています。</p> <p>通院やお掃除、洗濯等のサービスの他、外出する時の介護サービスを行っています。利用されている方は、買い物に出かけたり、講習会やスポーツ等、社会参加を積極的にされています。</p> <p>利用者さんが健康で安心して楽しめるよう心の支えになれる事業所を目指して日々、努力しています。</p>		
併設のサービス	介護保険	<ul style="list-style-type: none"> ・ホームヘルプ・デイサービス・ショートステイ・施設サービス ・その他(せんわケアプランセンター) 	
	その他	在宅介護支援センターせんわ せんわ診療所	



(3) 特定非営利活動法人 泉南ドリーム

所在地住所	〒590-0522 泉南市信達牧野838番地の2			
事業所代表者	祐代 一			
法人名称	特定非営利活動法人 泉南ドリーム			
電話番号	072-480-2420	F A X	072-480-2421	
E-mail	dream.sks3@trad.ocn.ne.jp	ホームページ		
手話対応	対応不可	車いす利用	対応可	
案内地図				
行き方	泉南市役所よりJR阪和線 和泉砂川駅方向へ約400mの右側 JR阪和線 和泉砂川駅より泉南市役所方向へ約300mの左側 (信達牧野郵便局の斜め向かい)			
基本的な方針	「障害者」が「安心して暮らせる街作り」=ノーマライゼーションの理念の基で、障害者の介護等に関する事業を行うことにより、お互いに支え合う豊かな地域社会、地域互助システムの確立を目指す。			
営業日	1月4日～12月29日	営業時間	9時～17時	
休業日	12月30日～1月3日			
対象者	身体障害	知的障害	精神障害	
	身体介護 家事援助 乗降介助 重度訪問介護 移動支援	身体介護 家事援助 乗降介助 行動援護 移動支援	身体介護 家事援助 乗降介助 行動援護 移動支援	障害児 身体介護 家事援助 乗降介助 重度訪問介護 行動援護 移動支援
サービス提供日時	曜日	月・火・水・木・金・土		
	時間	9時～18時		

年末年始・祝日の派遣対応	変更の可能性がある				
サービス提供地域	泉南市・阪南市・泉佐野市・熊取町・田尻町				
職員の状況	現在稼働しているヘルパー数	10名	男性 2名	常勤 1名・登録 1名	
			女性 8名	常勤 2名・登録 6名	
	従事者の内訳(再掲含む)	居宅介護	10名(男性: 2名・女性: 8名)		
		行動援護	7名(男性: 1名・女性: 6名)		
		全身性障害移動支援	7名(男性: 1名・女性: 6名)		
		視覚障害移動支援	5名(男性: 2名・女性: 3名)		
		知的障害移動支援	7名(男性: 1名・女性: 6名)		
同性での介護	対応可				
上記のヘルパー数は、障害のヘルパーのみです。					
利用にあたって	利用者(障害児)は事前にサービス提供責任者と充分話し合い下さい。				
利用料等	送迎の費用は片道、3kmまでは300円。3km増すごとに150円を加算します。公共交通機関の運賃・施設入場料・おやつ等の実費。				
キャンセル料の設定	前日の17時迄は不要です。当日のキャンセルは、1,200円を戴きます。				
緊急時のヘルパー派遣	対応不可				
利用申し込み(目安)	申込み前月の28日に締め切りがありますが、7日前まで対応可能です。				
事業所のアピール	担当者(園畠 ゆり子) 安全・親切・意思疎通をモットーとしています。				
併設のサービス	福祉有償運送				



(4) ニチイケアセンター泉南

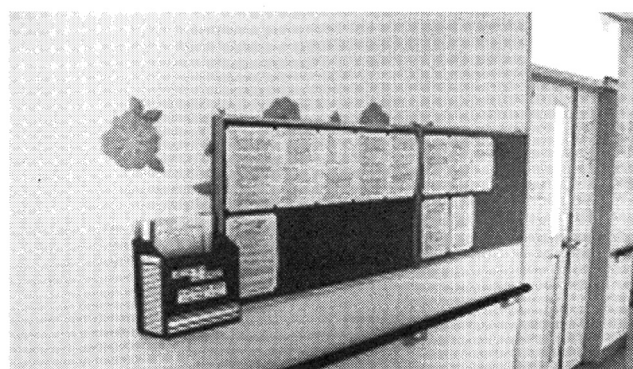
所在地住所	〒590-0504 泉南市信達市場 2099 番 1		
事業所代表者	前川 奈織美		
法人名称	株式会社 ニチイ学館		
電話番号	072-480-2367	F A X	072-485-4587
E-mail		ホームページ	http://www.nichiigakkan.co.jp
手話対応	対応不可	車いす利用	対応可
案内地図			
行き方			
基本的な方針	<ul style="list-style-type: none"> ・利用者の意思及び人格を尊重し、常に利用者の立場に立ったサービスの提供に努める。 ・地域との結びつきを重視し、市町村、他の障害福祉サービス事業者、その他の保健医療サービスまたは、福祉サービスを提供する者との密接な連携に努める。 ・従業員の教育研修を重視し、提供するサービスの質について、常にその改善に努める。 ・事業の実施にあたっては（平成18年厚生労働省令第171号）に定める内容を遵守する。 		
営業日	休業日を除く月曜日～金曜日	営業時間	9時～18時
休業日	12月30日～1月3日・国民の祝日		
対象者	身体障害	知的障害	精神障害
	<div style="border: 1px solid black; padding: 2px; display: inline-block;">身体介護</div> <div style="border: 1px solid black; padding: 2px; display: inline-block;">家事援助</div> 乗降介助 <div style="border: 1px solid black; padding: 2px; display: inline-block;">重度訪問介護</div> <div style="border: 1px solid black; padding: 2px; display: inline-block;">移動支援</div>	<div style="border: 1px solid black; padding: 2px; display: inline-block;">身体介護</div> <div style="border: 1px solid black; padding: 2px; display: inline-block;">家事援助</div> 乗降介助 行動援護 <div style="border: 1px solid black; padding: 2px; display: inline-block;">移動支援</div>	<div style="border: 1px solid black; padding: 2px; display: inline-block;">身体介護</div> <div style="border: 1px solid black; padding: 2px; display: inline-block;">家事援助</div> 乗降介助 行動援護 <div style="border: 1px solid black; padding: 2px; display: inline-block;">移動支援</div>
サービス提供日時	曜日	月・火・水・木・金・土・日	
	時間	6時～22時	

年末年始・祝日の派遣対応	通常どおり				
サービス提供地域	泉南市・田尻町・阪南市・岬町				
職員の状況	現在稼働しているヘルパー数	23名	男性 0名	常勤 名・登録 名	
			女性 23名	常勤 3名・登録 20名	
	従事者の内訳(再掲含む)	居宅介護	23名(男性: 名・女性: 23名)		
		行動援護	名(男性: 名・女性: 名)		
		全身性障害移動支援	8名(男性: 名・女性: 8名)		
		視覚障害移動支援	1名(男性: 名・女性: 1名)		
		知的障害移動支援	3名(男性: 名・女性: 3名)		
同性での介護					
利用にあたって					
利用料等					
キャンセル料の設定	<p>①サービス利用日の前営業日の17時までに連絡・・・無料</p> <p>②サービス利用日の前営業日の17時以降の連絡・・・基本料金の1割</p> <p>お客様の様態の急変など緊急且つやむを得ない場合はキャンセル料をいたしません。</p> <p>上記の②についてお客様の都合によるキャンセルが頻繁に起こる場合については、キャンセル料の協議の上変更します。</p>				
緊急時のヘルパー派遣					
利用申し込み(目安)					
事業所のアピール	<p>担当者(前川 奈織美 湯川 恭子)</p> <p>「住み慣れた地域の住み慣れた環境」で暮らしを続けていただくために「お客様本位」の在宅介護トータルサービスをさらに強化し「信頼される介護サービス」の確立を目指します。</p> <p>当事業所はニチイケアスタッフ全員がホームヘルパー2級以上の資格取得者です。</p> <p>お客様がより快適な在宅生活が送れるよう、ケアプランに添ったきめ細やかな質の高いサービスを安心と信頼と共に提供いたします。</p>				
併設のサービス					

(5) ヘルパーステーション 敬和会

所在地住所	〒590-0521 泉南市樽井2丁目6番2号			
事業所代表者	辻野 匡隆			
法人名称	ザクロス 株式会社			
電話番号	072-485-2100	F A X	072-485-1221	
E-mail	keiwakai@zacross.co.jp	ホームページ		
手話対応	対応不可	車いす利用	対応可	
案内地図				
行き方	<ul style="list-style-type: none"> ・国道26号線を「大阪方面」へ砂川変電所前交差点側道入る。 ・JR阪和線 和泉砂川駅から徒歩15分 ・泉南市役所南交差点横断し、左側道へ 			
基本的な方針	利用者が可能な限りその居宅においてその有する能力に応じ、自立した生活を営むことができるように配慮して、身体介護、その他生活全般にわたる援助を行う。			
営業日	月曜日～日曜日	営業時間	9時～17時	
休業日	年中無休			
対象者	身体障害	知的障害	精神障害	障害児
	<div style="border: 1px solid black; padding: 2px; display: inline-block;">身体介護</div> <div style="border: 1px solid black; padding: 2px; display: inline-block;">家事援助</div> 乗降介助 <div style="border: 1px solid black; padding: 2px; display: inline-block;">重度訪問介護</div> 移動支援	身体介護 家事援助 乗降介助 行動援護 移動支援	身体介護 家事援助 乗降介助 行動援護 移動支援	身体介護 家事援助 乗降介助 重度訪問介護 行動援護 移動支援
サービス提供日時	曜日	月・火・水・木・金・土・日		
	時間	9時～17時		

年末年始・祝日の派遣対応	変更の可能性がある		
サービス提供地域	泉南市・阪南市		
職員の状況	現在稼働しているヘルパー数	12名	男性 7名 常勤 5名・登録 2名 女性 5名 常勤 2名・登録 3名
	従事者の内訳(再掲含む)	居宅介護	12名(男性: 7名・女性: 5名)
		行動援護	名(男性: 名・女性: 名)
		全身性障害移動支援	名(男性: 名・女性: 名)
		視覚障害移動支援	名(男性: 名・女性: 名)
		知的障害移動支援	名(男性: 名・女性: 名)
	同性での介護	対応不可	
上記のヘルパー数には、介護保険のヘルパーを含みます。			
利用にあたって	ご利用前のご相談やご希望等ございます場合は、事業所までまずご連絡下さい。		
利用料等	・利用料の負担金としてサービス料金の1割(定率負担) ・個別減免措置が適用される場合は減免後の金額負担		
キャンセル料の設定	・利用予定日前日までに申し出があった場合・・・無料 ・利用予定日当日に申し出があった場合・・・利用者負担相当額 *利用者の体調不良等やむを得ない場合はこの限りではありません。		
緊急時のヘルパー派遣	対応不可		
利用申し込み(目安)	7日前まで対応可		
事業所のアピール	居宅介護事業所として対応できる範囲は、決して大きくありませんが、その中でニーズがある利用希望者様に満足して頂ける事業所を目指しております。		
併設のサービス	介護保険	デイサービス その他(居宅介護支援事業)	
	その他	高齢者入居住宅・・・敬和苑 (高齢者向け賃貸住宅・生活保護者向け無料定額宿泊事業)	



(6) ヘルパーステーション田園

所在地住所	〒590-0524 泉南市幡代3-44		
事業所代表者	北出 寧啓		
法人名称	社会福祉法人 田熊会		
電話番号	072-483-8807	F A X	072-483-8817
E-mail	keahouse.denen@abelia.ocn.ne.jp	ホームページ	http://www13.ocn.ne.jp/~newdenen/
手話対応	対応不可	車いす利用	対応可
案内地図	<p>The map shows the location of Kea House Denen (ヘルパーステーション田園) in Hattai, Iizumi City. It is situated near the Sakuragi K (サークルK) and Hattai North (幡代北) area. The facility is located near the intersection of the JR Ban'ei Line (JR阪和線) and the Sakuragi Road (さくらぎ通り). Other nearby landmarks include the Kea House Denen (ケアハウス田園), Kea Plaza Center Denen (ケアプラザセンター田園), and the Hattai Station (和泉砂川駅). The map also shows the location of the Kea House Denen (ヘルパーステーション田園) relative to the Sakuragi K (サークルK) and the Hattai North (幡代北) area.</p>		
行き方	JR阪和線 和泉砂川駅より徒歩20分 南海本線 樽井駅よりタクシーにて約10分 阪和自動車道 泉南、阪南ICより車で約5分		
基本的な方針	心身の状況、その環境に応じて、その有する能力に応じ自立した生活を営む事が出来る様、入浴、排泄、食事の介護、その他生活全般にわたる援助を行います。事業の実施に当たっては関係区市町村、地域の保健、医療福祉サービスとの密接な連携を図り、総合的なサービス提供に努めるものとします。		
営業日	月曜日～金曜日	営業時間	9時～17時
休業日	土曜日・日曜日		
対象者	身体障害	知的障害	精神障害
	身体介護 家事援助 乗降介助 重度訪問介護 移動支援	身体介護 家事援助 乗降介助 行動援護 移動支援	身体介護 家事援助 乗降介助 行動援護 移動支援
サービス提供日時	曜日	月曜日～金曜日 (土曜日は、必要に応じて)	
	時間	9時～17時	

年末年始・祝日の派遣対応	変更の可能性がある		
サービス提供地域	泉佐野市・熊取町・田尻町・泉南市・阪南市・岬町		
職員の状況	現在稼働しているヘルパー数	6名	男性 名 女性 6名 常勤 名・登録 名 常勤 1名・登録 5名
	従事者の内訳(再掲含む)	居宅介護	6名(男性: 名・女性: 6名)
		行動援護	名(男性: 名・女性: 名)
		全身性障害移動支援	名(男性: 名・女性: 名)
		視覚障害移動支援	名(男性: 名・女性: 名)
		知的障害移動支援	6名(男性: 名・女性: 6名)
	同性での介護	対応不可	
利用にあたって			
利用料等	サービスの利用に対しては、通常の9割が介護給付費の給付対象となります。事業者が、介護給付費を代理受領する場合には、利用者は利用者負担としてサービス料金の1割(定率負担)を事業者にお支払い頂きます。		
キャンセル料の設定	利用者の都合により、中止又は変更する場合は、サービス実施日の前日12時00分までに事業者に申し出て下さい。当日になって利用の中止をされた場合、取消料として、利用者負担相当額を頂く場合があります。但し、利用者の体調不良等やむをえない場合は取消料をいたしません。		
緊急時のヘルパー派遣	対応可		
利用申し込み(目安)	申込み前月の末日に締め切りがあります。		
事業所のアピール	快適な在宅介護を続ける為に、ご家庭に訪問して日常生活のお手伝いをします。身体の不自由な方々の自立を支援すると共に、家族の健康を考え負担を軽減いたします。 私達のモットーは、「あんしん・やさしい」です。皆様にサービスと共に笑顔もお届けできる、そんな介護を目指しています。		
併設のサービス	介護保険	ホームヘルプ その他(ケアハウス田園・特定施設入居者生活介護(介護予防含)) 居宅介護支援事業(ケアプランセンター)	



(7) 訪問介護 ふくはち

所在地住所	〒590-0526 泉南市男里5丁目11-22 (*6月1日からは、〒590-0505 泉南市信達大苗代765に移転します。)		
事業所代表者	榎本 重敏		
法人名称	株式会社 ふくはち		
電話番号	072-480-2025	F A X	072-480-2005
E-mail	Fuku-8@atlas.plala.or.jp	ホームページ	
手話対応	対応不可	車いす利用	対応可
案内地図			
行き方	南海本線 樽井駅 徒歩15分		
基本的な方針	利用者が在宅において日常生活又は社会生活を営むことができるよう適切に提供させていただきます。		
営業日	月曜日～土曜日	営業時間	8時～17時
休業日	日曜日・祝日		
対象者	身体障害	知的障害	精神障害
	<div style="border: 1px solid black; padding: 2px; display: inline-block;">身体介護</div> <div style="border: 1px solid black; padding: 2px; display: inline-block;">家事援助</div> <div style="border: 1px solid black; padding: 2px; display: inline-block;">乗降介助</div> <div style="border: 1px solid black; padding: 2px; display: inline-block;">重度訪問介護</div> <div style="border: 1px solid black; padding: 2px; display: inline-block;">移動支援</div>	<div style="border: 1px solid black; padding: 2px; display: inline-block;">身体介護</div> <div style="border: 1px solid black; padding: 2px; display: inline-block;">家事援助</div> <div style="border: 1px solid black; padding: 2px; display: inline-block;">乗降介助</div> <div style="border: 1px solid black; padding: 2px; display: inline-block;">行動援護</div> <div style="border: 1px solid black; padding: 2px; display: inline-block;">移動支援</div>	<div style="border: 1px solid black; padding: 2px; display: inline-block;">身体介護</div> <div style="border: 1px solid black; padding: 2px; display: inline-block;">家事援助</div> <div style="border: 1px solid black; padding: 2px; display: inline-block;">乗降介助</div> <div style="border: 1px solid black; padding: 2px; display: inline-block;">行動援護</div> <div style="border: 1px solid black; padding: 2px; display: inline-block;">移動支援</div>
サービス提供日時	曜日	月・火・水・木・金・土・日	
	時間	7時～21時	
障害児	<div style="border: 1px solid black; padding: 2px; display: inline-block;">身体介護</div> <div style="border: 1px solid black; padding: 2px; display: inline-block;">家事援助</div> <div style="border: 1px solid black; padding: 2px; display: inline-block;">乗降介助</div> <div style="border: 1px solid black; padding: 2px; display: inline-block;">重度訪問介護</div> <div style="border: 1px solid black; padding: 2px; display: inline-block;">行動援護</div> <div style="border: 1px solid black; padding: 2px; display: inline-block;">移動支援</div>		

年末年始・祝日の派遣対応	変更の可能性がある		
サービス提供地域	泉南市・田尻町・阪南市・岬町・泉佐野市		
職員の状況	現在稼働しているヘルパー数	28名	男性 3名 常勤 名・登録 3名 女性 25名 常勤 4名・登録 21名
	従事者の内訳(再掲含む)	居宅介護	20名(男性: 2名・女性: 18名)
		行動援護	名(男性: 名・女性: 名)
		全身性障害移動支援	8名(男性: 1名・女性: 7名)
		視覚障害移動支援	5名(男性: 0名・女性: 5名)
		知的障害移動支援	12名(男性: 2名・女性: 10名)
	同性での介護	対応可	
上記のヘルパー数には、介護保険のヘルパーを含みます。			
利用にあたって	窓口 訪問介護 ふくはち事務所 TEL 072-480-2025 FAX 072-480-2005		
利用料等	原則として1割負担ですが、軽減措置があります。 他に当事務所の車両使用の場合、運賃が発生します。		
キャンセル料の設定	一律 1,000円徴収いたします。		
緊急時のヘルパー派遣	対応可能な場合と不可能な場合があります。		
利用申し込み(目安)	申込み前月の25日に締め切りますが、7日前まで対応可能です。		
事業所のアピール	担当者(榎本 重敏) ヘルパーが真心もったサービスを提供させていただきます。また、生きがいを持ってもらうよう努めます。		
併設のサービス	介護保険	ホームヘルプ	

(8) 有限会社 ホームヘルプサービスみらい

所在地住所	〒590-0521 泉南市樽井4丁目35番29号 うめだビル2階1号2号			
事業所代表者	代表取締役 西之坊 恵美子			
法人名称	有限会社 ホームヘルプサービスみらい			
電話番号	072-480-0305	F A X	072-480-0315	
E-mail	mirai.ae@titau.ocn.ne.jp	ホームページ		
手話対応	対応不可	車いす利用	対応可	
案内地図	<p>樽井駅</p> <p>写真店</p> <p>←一方通行</p> <p>ホームヘルプサービスみらい (1階：うめだ薬局)</p> <p>薬局</p> <p>三井住友銀行</p> <p>府道堺阪南線</p>			
行き方	南海本線 樽井駅より徒歩5分			
基本的な方針	ご本人様の希望を踏まえ、住み慣れた地域で快適な生活が継続出来る様、他業種、他職種、地域住民等、様々な分野の方々と有機的に連携し、包括的な支援が出来る様に心掛けています。尚、サービス提供にあたっては、サービスの質の向上に留意しスタッフの育成、研修等に力を入れて取り組んでいます。			
営業日	月曜日～土曜日 (祝日は営業しています。)	営業時間	9時～17時	
休業日	日曜日・12月31日～1月3日			
対象者	身体障害	知的障害	精神障害	障害児
	<div style="border: 1px solid black; padding: 2px; display: inline-block;">身体介護</div> <div style="border: 1px solid black; padding: 2px; display: inline-block;">家事援助</div> 乗降介助 <div style="border: 1px solid black; padding: 2px; display: inline-block;">重度訪問介護</div> <div style="border: 1px solid black; padding: 2px; display: inline-block;">移動支援</div>	<div style="border: 1px solid black; padding: 2px; display: inline-block;">身体介護</div> <div style="border: 1px solid black; padding: 2px; display: inline-block;">家事援助</div> 乗降介助 行動援護 <div style="border: 1px solid black; padding: 2px; display: inline-block;">移動支援</div>	<div style="border: 1px solid black; padding: 2px; display: inline-block;">身体介護</div> <div style="border: 1px solid black; padding: 2px; display: inline-block;">家事援助</div> 乗降介助 行動援護 <div style="border: 1px solid black; padding: 2px; display: inline-block;">移動支援</div>	<div style="border: 1px solid black; padding: 2px; display: inline-block;">身体介護</div> <div style="border: 1px solid black; padding: 2px; display: inline-block;">家事援助</div> 乗降介助 <div style="border: 1px solid black; padding: 2px; display: inline-block;">重度訪問介護</div> 行動援護 <div style="border: 1px solid black; padding: 2px; display: inline-block;">移動支援</div>
サービス提供日時	曜日	月・火・水・木・金・土・日		
	時間	8時～18時		

年末年始・祝日の派遣対応	変更の可能性がある		
サービス提供地域	泉南市・泉佐野市・阪南市・熊取町・田尻町		
職員の状況	現在稼働しているヘルパー数	29名	男性 名 女性 29名 常勤 名・登録 名 常勤 3名・登録 26名
	従事者の内訳(再掲含む)	居宅介護	名(男性: 名・女性: 名)
		行動援護	名(男性: 名・女性: 名)
		全身性障害移動支援	名(男性: 名・女性: 名)
		視覚障害移動支援	名(男性: 名・女性: 名)
		知的障害移動支援	名(男性: 名・女性: 名)
	同性での介護	対応不可	
上記のヘルパー数には、介護保険のヘルパーを含みます。			
利用にあたって	サービスの利用をご希望の際は、お気軽にご連絡ください。		
利用料等	サービスの利用に対しては、通常9割が介護給付費の給付対象となり、利用者は、利用者負担分として、サービス料金の1割を事業者にお支払いいただきます。個別減免が適用される場合は、減免後の金額となります。		
キャンセル料の設定	<ul style="list-style-type: none"> ・利用予定日の前日までに申し出があった場合・・・無料 ・当日営業時間内の場合 <ul style="list-style-type: none"> ①援助開始予定時間より4時間以上前・・・実費負担500円請求いたします。 ②援助開始予定時間から4時間未満・・・実費負担1,000円請求いたします。 		
緊急時のヘルパー派遣	対応可		
利用申し込み(目安)	7日前まで対応可		
事業所のアピール	他機関と連携を図り、包括的な支援をさせていただきます。 サービスの質の向上に留意し、スタッフの育成、研修等に力を入れて取り組んでいます。		
併設のサービス	介護保険	ホームヘルプ	



(9) ライフケア さくら

所在地住所	〒590-0503 泉南市新家3379-61			
事業所代表者	松本 啓子			
法人名称	特定非営利活動法人 さくら			
電話番号	072-482-4879	F A X	072-482-4879	
E-mail		ホームページ		
手話対応	対応不可	車いす利用	対応可	
案内地図				
行き方	JR 阪和線 新家駅下車 徒歩 10 分			
基本的な方針	利用者が自立した日常生活を行えるように支援していく。			
営業日	月曜日～金曜日	営業時間	9時～17時	
休業日	土曜日・日曜日・祝日			
対象者	身体障害	知的障害	精神障害	
	<ul style="list-style-type: none"> 身体介護 家事援助 乗降介助 重度訪問介護 移動支援 	<ul style="list-style-type: none"> 身体介護 家事援助 乗降介助 行動援護 移動支援 	<ul style="list-style-type: none"> 身体介護 家事援助 乗降介助 行動援護 移動支援 	<ul style="list-style-type: none"> 身体介護 家事援助 乗降介助 重度訪問介護 行動援護 移動支援
サービス提供日時	曜日	月・火・水・木・金・土・日		
	時間	9時～18時		

年末年始・祝日の派遣対応	利用者との相談に応じる			
サービス提供地域	泉南市			
職員の状況	現在稼働しているヘルパー数	18名	男性 2名 女性 16名	
			常勤 1名・登録 1名 常勤 8名・登録 8名	
	従事者の内訳 (再掲含む)	居宅介護	18名(男性: 2名・女性: 16名)	
		行動援護	3名(男性: 名・女性: 3名)	
		全身性障害移動支援	名(男性: 名・女性: 名)	
		視覚障害移動支援	名(男性: 名・女性: 名)	
		知的障害移動支援	名(男性: 名・女性: 名)	
同性での介護	対応可			
上記のヘルパー数には、介護保険のヘルパーを含みます。				
利用にあたって	受給者証の所持者			
利用料等	規定通り			
キャンセル料の設定	設定あり(急にキャンセルされた時は、全額頂きます。)			
緊急時のヘルパー派遣	対応可			
利用申し込み(目安)	7日前まで対応可			
事業所のアピール	臨機応変・即対応・アットホームをモットーにしています。			
併設のサービス	介護保険	ホームヘルプ		
	その他	街かどデイハウス 配食サービス 障害児タイムケア事業		



* 共同生活援助／共同生活介護 *

(グループホーム／ケアホーム)

■共同生活援助（グループホーム）とは？ （対象：知的、精神）

障がいのある人たちが、地域のアパートや家で一緒に暮らします。世話人から、日常生活の手伝い（お金の管理、食事の用意など）や日常生活の相談を受けることができます。

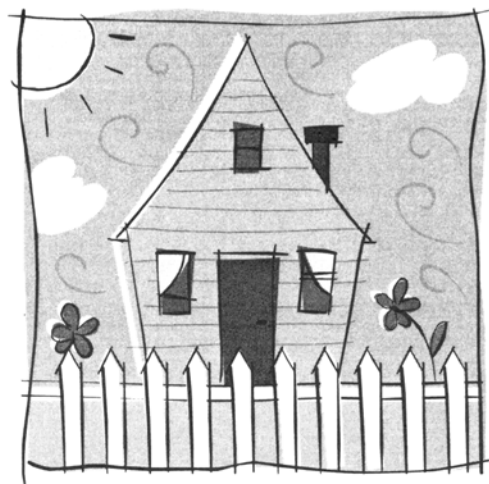
■共同生活介護（ケアホーム）とは？ （対象：知的、精神）

障がいのある人たちが、地域のアパートや家で一緒に暮らします。世話人や生活支援員から、日常生活の手伝い（入浴、トイレ、食事の手伝い、お金の管理など）や日常生活の相談を受けることができます。

これらのサービスは、原則として1割の利用者負担があります。

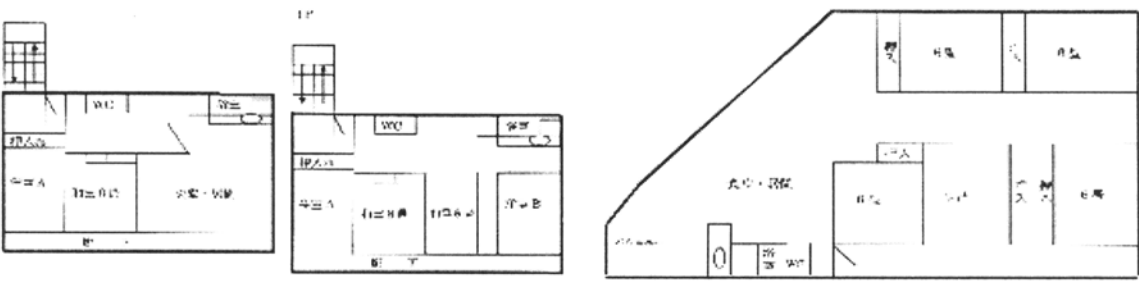
（所得に応じて減免制度があります。）

また、利用の際には家賃や食費、水光熱費等を負担する必要があります。
詳しくは、各事業所にお問い合わせください。



(10) グループホーム 泉南第一ホーム

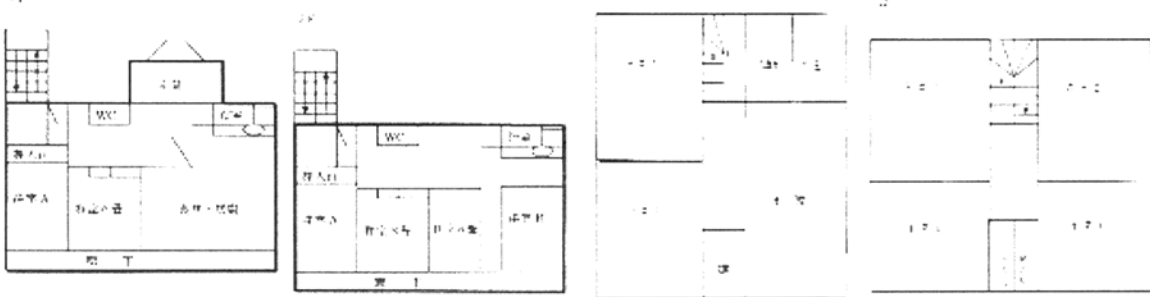
所在地住所	〒590-0521 泉南市樽井		
事業所代表者	所長 田宮 待子 (管理者 黒木 文敏)		
法人名称	大阪府		
電話番号	072-482-2881(代表)	F A X	072-482-3312(代表)
E-mail		ホームページ	http://www.pref.osaka.jp/shogaifukushi/sunagawa-center/index.html
手話対応	対応不可	車いす利用	対応不可
案内地図	詳しくはバックアップ施設にお問い合わせください。		
最寄駅	JR阪和線 和泉砂川駅		
事業方針	利用者の自立と社会参加を促進するために利用者に対して住居を提供し、日常生活上の支援、日常生活における相談支援、日中活動支援を行う。		
対象者	知的障害者・精神障害者		
利用定員数	男性：11名・女性：0名		
スタッフ数	男性：1名・女性：1名		
同性介護	対応不可		
夜間体制	体制なし		
バックアップ施設	大阪府立砂川厚生福祉センター		
利用にあたって	日中活動の場が確保されていること。集団生活に適応できていること。		

利用料金等	月額 60,000 円 (内訳) 家賃 26,000 円 光熱水費 12,000 円 食材料費 20,000 円 日用品費 2,000 円
生活の流れ	(月～金) 6時30分 起床、着替え、洗面、整容 7時 朝食、朝食後出勤 17時 各自帰宅。入浴、洗濯、居室の清掃等 18時 夕食、入浴、洗濯等 余暇活動 22時 就寝 (土) 6時30分 起床、着替え、洗面、整容 7時 朝食、朝食後出勤(仕事がある人) 居宅等の清掃・布団干し等(休みの人) 9時 外出(ヘルパー等) 17時 各自帰宅。入浴、洗濯、居室の清掃等 18時 夕食、入浴、洗濯等 余暇活動 22時 就寝 (日) 終日自由時間(ガイドヘルパー外出、帰省、受診等) 食事は自分で用意します。
年間の主なスケジュール	4～5月 支援計画策定のための面談(時期によっては契約更新) 5～6月 健康診断 8月 盆帰省 調理実習 12月 忘年会、クリスマス会(各ホームにて)、正月帰省 1月 新年会(各ホームにて) 3月 調理実習 *ホーム毎で誕生日会
部屋の間取り	 <p style="text-align: center;">(泉南第一ホーム)</p> <p style="text-align: center;">(第3ホーム)</p>
事業所のアピール	
その他併設事業	短期入所



(11) グループホーム 泉南第二ホーム

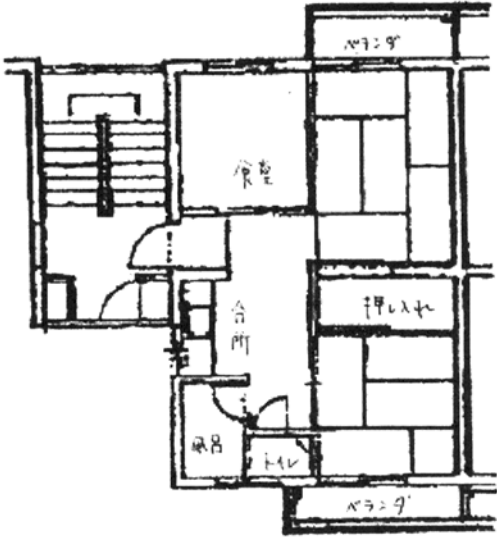
所在地住所	〒590-0521 泉南市樽井		
事業所代表者	所長 田宮 待子 (管理者 黒木 文敏)		
法人名称	大阪府		
電話番号	072-482-2881(代表)	F A X	072-482-3312(代表)
E-mail		ホームページ	http://www.pref.osaka.jp/shogaifukushi/sunagawa-center/index.html
手話対応	対応不可	車いす利用	対応不可
案内地図	詳しくはバックアップ施設にお問い合わせください。		
最寄駅	JR阪和線 和泉砂川駅		
事業方針	利用者の自立と社会参加を促進するために利用者に対して住居を提供し、日常生活上の支援、日常生活における相談支援、日中活動支援を行う。		
対象者	知的障害者・精神障害者		
利用定員数	男性：12名・女性：4名		
スタッフ数	男性：1名・女性：1名		
同性介護	対応不可		
夜間体制	体制なし		
バックアップ施設	大阪府立砂川厚生福祉センター		
利用にあたって	日中活動の場が確保されていること。集団生活に適応できていること。		

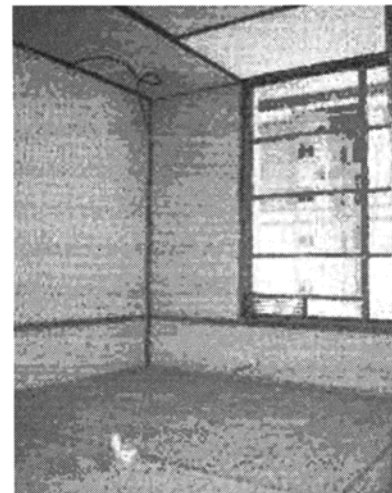
利用料金等	月額 60,000 円 (内訳) 家賃 26,000 円 (25,000 円) 光熱水費 12,000 円 (13,000 円) 材料費 20,000 円 日用品費 2,000 円
生活の流れ	(月～金) 6時30分 起床、着替え、洗面、整容 7時 朝食、朝食後出勤 17時 各自帰宅。入浴、洗濯、居室の清掃等 18時 夕食、入浴、洗濯等 余暇活動 22時 就寝 (土) 6時30分 起床、着替え、洗面、整容 7時 朝食、朝食後出勤(仕事がある人) 居宅等の清掃・布団干し等(休みの人) 9時 外出(ヘルパー等) 17時 各自帰宅。入浴、洗濯、居室の清掃等 18時 夕食、入浴、洗濯等 余暇活動 22時 就寝 (日) 終日自由時間(ガイドヘルパー外出、帰省、受診等) 食事は自分で用意します。
年間の主なスケジュール	4～5月 支援計画策定のための面談(時期によっては契約更新) 5～6月 健康診断 8月 盆帰省 調理実習 12月 忘年会、クリスマス会(各ホームにて)、正月帰省 1月 新年会(各ホームにて) 3月 調理実習 *ホーム毎で誕生日会
部屋の間取り	 <p>(泉南第二ホーム) (↑第4ホームは上記と少し違いがあります) (岡中ホーム)</p>
事業所のアピール	
その他併設事業	短期入所



(12) グループホーム まえはた

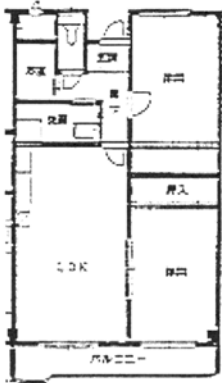
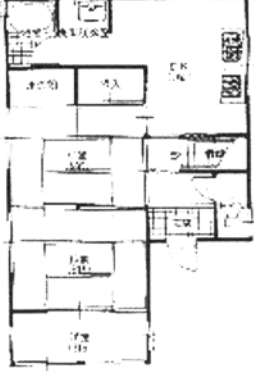

所在地住所	泉南市樽井府宮前畑住宅		
事業所代表者	山崎 巖		
法人名称	医療法人 白水会		
電話番号	072-483-5521	F A X	072-483-0450
E-mail	info@kisenhosp.com	ホームページ	http://www.kisenhosp.com
手話対応	対応不可	車いす利用	対応不可
案内地図			
最寄駅	南海本線 樽井駅		
事業方針	精神障害のある方が、地域にある住居で生活し、世話人を中心に日常生活の援助や、社会生活が円滑に送れるよう援助をうけ自立生活を維持していくことを目標にして共同生活をしていく。		
対象者	精神障害者		
利用定員数	男性：4名		
スタッフ数	女性：1名		
同性介護	対応不可		
夜間体制	体制なし		
バックアップ施設	(医) 白水会 紀泉病院		
利用にあたって	(医) 白水会 紀泉病院 医療相談室に問い合わせください。		

利用料金等	<p>*部屋代：4.5畳 6,245円～ 6畳 8,245円～ (府営住宅のため毎年申請によります)</p> <p>*水光熱費：実費</p> <p>*障害福祉サービス利用者負担額</p>
生活の流れ	<p>7時～ 起床・朝食・掃除等</p> <p>10時～ 支援センター・デイケア等通所</p> <p>16時～ 入浴・夕食の準備、片付け</p> <p>22時～ 就寝</p>
年間の主なスケジュール	<p>料理教室・買い物・自治会での行事等</p>
部屋の間取り	
事業所のアピール	<p>担当者（琢磨 はすみ）</p> <p>府営住宅のため、家賃が安く利用しやすいと思います。</p> <p>樽井駅やイオンりんくうにも歩いて行ける距離で生活環境が整っています。</p>
その他併設事業	<p>ステップ（精神障害者 生活訓練施設）</p> <p>医療法人 白水会 紀泉病院</p>



(13) 砂川第一ホーム

所在地住所	〒590-0522 泉南市信達牧野		
事業所代表者	施設長 室井宏文		
法人名称	社会福祉法人 いずみ野福祉会		
電話番号	072-483-3082	F A X	072-483-9553
E-mail	izumino-s@poem.ocn.ne.jp	ホームページ	http://s-izumino.jp/
手話対応	対応不可	車いす利用	対応不可
案内地図	詳しくはバックアップ施設にお問い合わせください。		
最寄駅	JR阪和線 和泉砂川駅		
事業方針	<ul style="list-style-type: none"> * 利用する方が地域において共同して自立した日常生活又は社会生活を営むことができるように支援します。 * 日常生活の中で入浴、排泄、食事等の必要に応じた支援、相談その他の日常生活上の支援を適切かつ効果的に行ないます。 * 地域生活を営むために、地域とのつながりを大切にします。 		
対象者	知的障害者		
利用定員数	男性：12名・女性：10名		
スタッフ数	男性：6名・女性：10名		
同性介護	対応可		
夜間体制	男性：2名、女性：2名が宿直しています。 土曜日・日曜日・祝日、夏期休暇、年末年始など、利用者が帰省している際は変更しています。		
バックアップ施設	泉南作業所		
利用にあたって	療育手帳を所持する18歳以上の方が対象です。利用の申込は福祉事務所へ相談してください。見学などは随時受け付けています。ご連絡ください。 利用料金はご本人の収入や財産により、違います。		

利用料金等	<p>家賃：24,000円（ただし、住居によって異なります）、水光熱費：7,000～9,000円、食事代：朝食 250円、昼食 330円、夕食 420円の実費分 利用料：0円（個人減免を受けている人）～6,000円 （月平均 上限は個人で異なります。）</p>
生活の流れ	<p>16時～17時 帰宅後、洗濯物を取り入れたり、メンバーで団欒。 18時 夕食 楽しいひと時、配膳や片付けは交代しながら。 19時 順番に入浴。自分でするのが難しい人はスタッフが応援します。 22時～23時 就寝 寝るまでは団欒をしたり、自室で思い思いのゆったりとした生活をしています。 6時 起床 仕事の時間に応じて起きます。 6時30分～7時30分 朝食はスタッフが調理。片付けは各自でします。 6時50分～ 随時出勤 それぞれの仕事場に向かいます。</p>
年間の主なスケジュール	<ul style="list-style-type: none"> ・1ヶ月に一度は「住人会議」を行い、行事を企画したり、困ったことなどを話し合っています。 また、各ホームでティータイム、誕生日会をしたり、外出、買い物にも出かけます。 ・忘年会など季節にあった行事を休日を利用し実施しています。 ・年に一度は法人のグループホームが交流する企画もあります。
部屋の間取り (抜 粋)	<div style="display: flex; justify-content: space-around; align-items: center;"> <div style="text-align: center;">  <p>(砂川第三ホーム)</p> </div> <div style="text-align: center;">  <p>(市場ホーム)</p> </div> <div style="text-align: center;">  </div> </div>
事業所の アピール	<p>担当者（福重 和子 井藤 敏弘） グループホームが開所してから12年。始めは4名だった入居者も、現在は23名。 重い障害をもっている利用者も、スタッフをはじめ地域の皆さんに支えられて地域生活を実現しています。一度、この和気あいあいとしたホームを見にきてください。そして、宿泊訓練を通じてグループホームの体験をしてみませんか？</p>
そ の 他 併 設 事 業	<p>デイセンターせんなん（知的障害者通所授産施設、知的障害者通所更生施設）、 せんなん生活支援相談室、自立生活支援事業、障害児タイムケア事業</p>



(14) 牧野ホーム

所在地住所	〒590-0522 泉南市信達牧野		
事業所代表者	理事長 平川 輝子		
法人名称	社会福祉法人 和光福祉会		
電話番号	072-453-5655	F A X	072-452-9151
E-mail	kumatori-r@gamma.ocn.ne.jp	ホームページ	なし
手話対応	対応不可	車いす利用	対応不可
案内地図	詳しくはバックアップ施設にお問い合わせください。		
最寄駅	JR阪和線 和泉砂川駅		
事業方針	地域で安心して暮らす。		
対象者	知的障害者		
利用定員数	男性と女性あわせて5名		
スタッフ数	男性：1名・女性：1名		
同性介護	対応可		
夜間体制	男性：1名・女性：1名が宿直しています。		
バックアップ施設	社会福祉法人 和光福祉会 熊取療育園		
利用にあたって	バックアップ施設に要連絡		

利用料金等	家賃：25,000円 水光熱費：10,000円 食材料費：25,000円 日用品：1,000円
生活の流れ	7時30分 朝食 12時 昼食（休日のみ） 18時 夕食と入浴 他は任意です。
年間の主なスケジュール	毎月、バックアップ施設主催のミーティングと外出があります。
部屋の間取り	
事業所のアピール	担当者（友廣・門雀） 家庭的な雰囲気与生活されています。
その他併設事業	他市町村に3つのホームがあります。



生活介護 (デイサービス)

■生活介護とは？ (対象：身体、知的、精神)

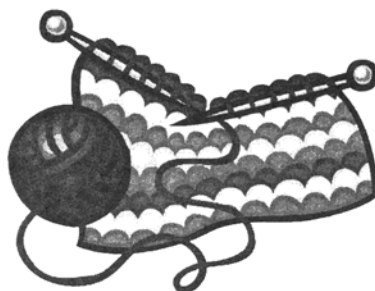
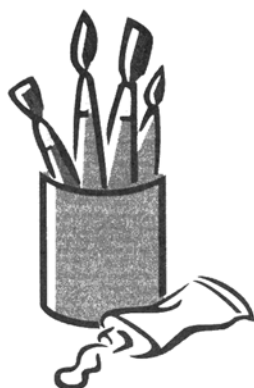
施設で、日中活動の支援（入浴、トイレ、食事の手伝い、作業など）を受けることができます。

これらのサービスは、原則として1割の利用者負担があります。

(所得に応じて減免制度があります。)

また、利用の際には食費、入浴水光熱費、創作プログラム等の費用を負担する必要があります。

詳しくは、各事業所にお問い合わせください。



(15) 障害福祉サービス事業 ふれあい泉南 (生活介護)

所在地住所	〒590-0535 泉南市りんくう南浜3-7		
事業所代表者	川勝 光子		
法人名称	社会福祉法人 恩賜財団済生会支部大阪府済生会		
電話番号	072-480-5604	F A X	072-485-0270
E-mail	sennan.saiseikai@sirius.ocn.ne.jp	ホームページ	http://www.saiseikaisennan.jp
手話対応	対応不可	車いす利用	対応可
案内地図			
行き方	南海本線 樽井駅よりライオンモールに向かい徒歩 15 分		
事業方針	<p>事業所は、利用者が自立した日常生活又は社会生活を営むことができるよう、入浴、排泄及び食事の介護、創作的活動、又は生産活動の機会の提供その他の便宜を適切かつ効果的に行います。指定生活介護の実施に当たっては、利用者の必要な時に必要なサービスの提供ができるよう努めます。</p> <p>指定生活介護の実施に当たっては、地域との結び付きを重視し、利用者の所在する市町村、他の障害福祉サービス事業者、指定相談支援事業者、指定障害者支援施設その他福祉サービス又は保健医療サービスを提供する者との密接な連携に努めます。</p>		
主たる対象者	身体障害者・知的障害者・精神障害者		
施設定員	20名	現利用者数	13名
利用可能日	月曜日から土曜日		
休業日	日曜日、祝祭日及び12月31日～1月3日、5月30日		
送迎	対応可		
食事への配慮	対応可（きざみ食・ミキサー食・糖尿食・腎臓食等）		
同性介護	対応可		
スタッフ数	男性：3名・女性：6名		

プログラム内容	8時30分～9時30分 ご自宅へお迎え センター到着後、看護師による体温・血圧等の測定・水分補給	12時45分 排泄チェック	
	10時00分 排泄チェック 10時30分 入浴 11時45分 昼食	13時00分 理学療法士による個別機能訓練 13時30分 創作活動・レクリエーション 14時30分 おやつ 15時00分 排泄チェック 15時30分 ご自宅へお送り	
特に理学療法士を厚く配置し、機能訓練、二次障害、拘縮の予防に力を入れています。			
年間の主なスケジュール	1月 新年会 2月 節分行事 3月 ひな祭り 4月 お花見 藤棚散策 5月 グルメツアー ショッピング 母の日 6月 父の日 紫陽花散策 7月 七夕行事 8月 夏祭りバーベキュー 9月 敬老会 10月 運動会 11月 外出行事 12月 クリスマス会		
利用にあたって	お気軽にご相談下さい。見学、体験利用も随時受け付けています。		
利用料等	<p>原則は介護給付費の1割負担です。 ※各加算は条件に当てはまった場合のみ算定します。 ※個別減免の対象の場合は、受給者証に記載している金額が負担上限となります。</p> <p>実費負担分 昼食・おやつ代（1日あたり450円）・光熱水費（入浴の場合、1日あたり500円） 教養娯楽・創作活動費（1日あたり30円） その他 利用者が個々に希望するクラブ活動やレクリエーション、特別な食事については、実費相当額とします。</p>		
キャンセル料に関する設定	設定あり（当日の9時までに連絡） ただし、体調不良による場合キャンセル料は頂きません。		
事業所のアピール	担当者（米澤 佳代子） 同敷地内に短期入所や病院があることもあり様々な場面で連携した対応が可能です。デイルームではアットホームな雰囲気です。一人一人の利用者と向き合い、その人その人にあったサービスを提供できるように職員皆が心掛けています。特に機能訓練に力を入れており、理学療法士による機能訓練計画書に添った機能訓練や職員皆で取り組んでいる二次障害の予防、湾曲や拘縮の防止のためのマッサージを毎日行っています。		
その他併設事業	障害福祉サービス事業 なでしこりんくう（短期入所） 相談支援事業 なでしこりんくう		



(16) デイサービスセンターつばさ

所在地住所	〒590-0521 泉南市樽井1-8-47		
事業所代表者	中畑 静英		
法人名称	社会福祉法人 長寿会		
電話番号	072-485-0770	F A X	072-485-3600
E-mail		ホームページ	http://www.chojukai.or.jp
手話対応	対応不可	車いす利用	対応可
案内地図			
行き方	南海本線 樽井駅より徒歩 15 分		
施設種別	通所介護、生活介護（基準該当）		
事業方針	ご利用者様の自立の促進、生活の質の向上等を図ることができるよう、当該ご利用者様又は、その介護を行う者の身体その他の状況及びそのおかれている環境に応じて、入浴、食事の提供、創作的活動、機能訓練、介護方法の指導、社会適応訓練、更生相談、レクリエーション等を適切に行わせていただきます。		
主たる対象者	身体障害者		
施設定員	高齢者 18名 障害者 12名	現利用者数	5名
利用可能日	月曜日～金曜日		
休業日	土曜日・日曜日・祝日		
送迎	対応可		
食事への配慮	対応可（きざみ食・ミキサー食・糖尿食（状態による））		
同性介護	可能な限り対応可（スタッフの配置状況による）		
スタッフ数	男性：1名・女性：11名		

<p>プログラム内容</p>	<ul style="list-style-type: none"> ・午前中は、脳トレーニングを中心とした、塗り絵や創作を個別に行っています。参加は自由で、ご自分の趣味（編み物等）を終日されていることもあります。 ・入浴は午前中に行い、ADLに合わせ、一般浴、特殊浴にて入って頂きます。同性介助希望の際は出来る限り対応しております。 ・午後からは集団レクリエーションを行っており、午前中とは違い、体を動かすプログラムを中心に、スポーツレクリエーションを行っています。
<p>年間の主なスケジュール</p>	<p>4月は花見、8月は夏祭り等季節に応じたレクリエーション、催し物を行っています。</p>
<p>利用にあたって</p>	<p>デイサービスセンターつばさにご連絡ください。</p>
<p>利用料等</p>	<p>利用料・・・利用者本人及び扶養義務者の負担能力に応じ、市町村が決定する額 食 材 料 費 500円（昼食420円+おやつ80円）／1日 入浴水光熱費 500円／1日</p>
<p>キャンセル料に関する設定</p>	<p>設定あり（利用予定日の前日までに申し出がなかった場合、利用者負担相当額）</p>
<p>事業所のアピール</p>	<p>建物がとても綺麗で、建物内もとても綺麗になっております。当事業所のホールも広く、厨房と対面式になっており、お昼時間になるとホールいっぱいにおいしそうな香りが広がり、食欲が増すこと請け合いです。又、テラスからは海が見え、天気の良い日は関空も臨めます。 あと、一番のアピールはデイサービスセンターつばさのスタッフ全員の明るい笑顔です！！</p>
<p>その他併設事業</p>	<p>障害の支援事業はなし。 高齢・・・特養、グループホーム、ショートステイ、ケアハウス、ホームヘルパー （社会福祉法人 長寿会 ホームページ参照願います。）</p>



* 相談支援 *

■相談支援とは？（身体、知的、精神、障がい児）

障がいのある方やその家族の方が困ったことがあるときや、新しくサービスを利用したいとき、相談にのってくれます。他にも、サービス利用計画（ケアプラン）の作成、ピアカウンセリング（障がいのある相談員による支援）、関係機関の紹介などを行っています。

相談する際の費用は無料です。
サービス利用計画の作成費も無料です。



(17) せんなん生活支援相談室

所在地住所	〒590-0504 泉南市信達市場1222-12		
事業所代表者	室井 宏文		
法人名称	社会福祉法人 いずみ野福祉会		
電話番号	072-483-9900	F A X	072-483-9553
E-mail	izumino-s@poem.ocn.ne.jp	ホームページ	http://s-izumino.jp/
手話対応	対応不可	車いす利用	利用可
案内地図	<p>←天王寺</p> <p>和歌山→</p> <p>和泉砂川駅</p> <p>一丘中学校</p> <p>一丘団地口 交差点</p> <p>パチンコ店</p> <p>交番</p> <p>国道26号線</p> <p>テイセンターせんなん内 せんなん生活支援相談室</p>		
行き方	JR阪和線 和泉砂川駅から西に行き、交番の信号を右折。道なりに進み、一丘団地入口の信号を右折し、坂を少し上ると右側すぐ。(徒歩20分程度)		
事業方針	<p>*主に知的障害をもつかたの、日々の暮らしや、仕事について、生きがいや楽しみについて様々な相談にのります。また、福祉サービスや年金のことなどのアドバイスを含め、一緒に解決の方法を考えます。</p> <p>*お電話での相談だけでなく、直接「相談室」に来ていただくこともできますし、こちらからも伺うこともできます。まずはお電話ください。また、障害児家族に向けた学習会(年4回程度)なども開催しています。</p>		
利用可能日	祝祭日をのぞく月曜日～金曜日		
営業時間	9時～17時		
休業日	日曜日、祝日、夏期休暇(8月12日～16日)、年末年始(12月29日～1月3日)		
緊急時の対応	対応可(携帯電話へ転送)		
主たる対象者	知的障害児(者)		
スタッフ数	相談支援専門員 男性：1名 女性：1名		

<p>相 談 及 び 活 動 内 容</p>	<p>*電話、訪問による相談、またはせんなん生活支援相談室に来所されての相談 相談の内容により、泉南市の障害福祉担当ワーカー、ハローワーク、泉南市のサービス事業所、保健所、学校など関係機関と連絡を取り合って、適切なサービスや助言が受けられるようにします。</p> <p>*障害児家族に向けた学習会（年 4 回程度）なども開催しています。</p> <p>*毎月、機関紙内に相談室だよりを掲載し、様々な情報提供をしています。</p> <p>*サービス利用計画の作成（一定期間集中的な支援が必要な方や単身で生活しサービスの調整が困難な方のためにサービス利用計画（ケアプラン）を相談支援専門員が作成します。）</p> <p>泉南市相談支援事業、大阪府障害児等療育支援事業として実施しています。</p>
<p>相 談 方 法</p>	<p>*相談受付 まずはお電話ください。そのうえで、相談室に来ていただくか、お宅まで訪問して詳しいお話を伺います。特に相談がなくても、話し相手になり、より豊かな生活になるように様々な提案もしていきますので、お気軽に連絡をください。</p>
<p>事 業 所 の ア ピ ー ル</p>	<p>担当者（西田 絵美） せんなん生活支援相談室は、平成16年10月から開設しています。泉南市に在住の知的障害がある方、またはその家族からの相談を受けてきました。その中で、「もっと働きたい」、「話し相手が欲しい」、「生活の応援をして欲しい」、「一緒に病院に行って欲しい」など色々な悩みを持つ方々に出会ってきました。すぐに解決できることもあれば、一緒に悩んでしまうこともありましたが、相談できる場所があることの大切さを日々実感しています。少しでも多くの方が、「自分らしい人生」を過ごせるようにご一緒に考えましょう。お気軽に連絡ください。</p>
<p>そ の 他 併 設 事 業</p>	<p>デイセンターせんなん（知的障害者通所授産施設、知的障害者通所更生施設）共同生活援助、共同生活介護、自立生活支援事業、障害児タイムケア事業</p>



(18) せんなんピアセンター

所在地住所	〒590-0521 泉南市樽井1-8-47 泉南市総合福祉センター（あいびあ泉南）1階		
事業所代表者	松本 寿高		
法人名称	社会福祉法人 泉南市社会福祉協議会		
電話番号	072-482-0114	F A X	072-482-2117
E-mail	sennan-pc@theia.ocn.ne.jp	ホームページ	http://www1.ocn.ne.jp/~shakyou
手話対応	聴覚障害ピアカウンセリング実施日は手話での対応が可能	車いす利用	利用可
案内地図			
行き方	南海本線 樽井駅より 徒歩 15分、コミュニティバス「総合福祉センター前」すぐ JR阪和線 和泉砂川駅より 徒歩 20分、コミュニティバス「総合福祉センター前」すぐ		
事業方針	「あいがあふれる地域づくりをめざして」をモットーに、地域の障害のある人が住み慣れた地域で自分らしく暮らしたいという願いに近づけるよう援助・協力いたします。		
利用可能日	月曜日～金曜日、第1・3・5土曜日		
営業時間	9時～17時30分（土曜：9時～17時）		
休業日	第2・4土曜日、日曜日、祝日、12月30日～1月4日		
緊急時の対応	対応可（携帯電話へ転送）		
主たる対象者	身体障害者		
スタッフ数	相談支援専門員 女性：1名 事務 女性：1名		

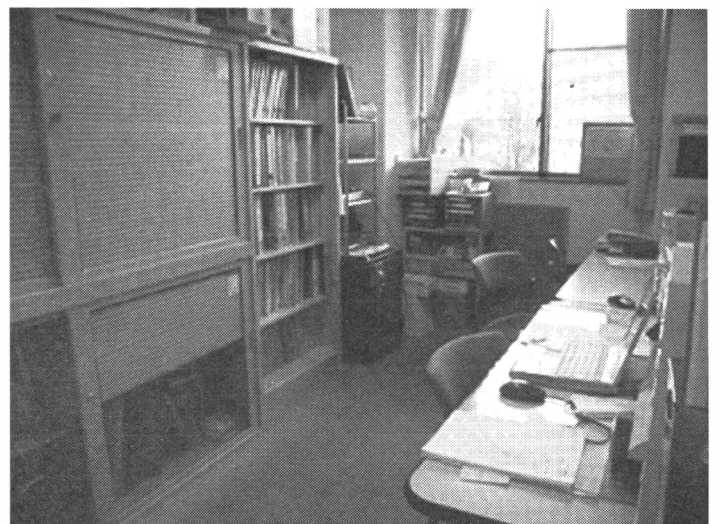
<p>相談及び活動内容</p>	<ul style="list-style-type: none"> ・福祉相談（月～金・9時～17時30分） 相談支援専門員が地域で暮らすための福祉サービス等生活全般の相談に応じます。 ・ピアカウンセリング 障害のある相談員（ピアカウンセラー）が、障害のある方の思いや悩み、やりたい事などを仲間（ピア）として伺います。 相談日（いずれも9時～17時まで） <table border="0" style="width: 100%;"> <tr> <td style="width: 50%;">肢体障害 第1・3水曜日</td> <td>担当：大前千代子・内芝智子</td> </tr> <tr> <td>視覚障害 第2・4金曜日</td> <td>担当：西野智加子</td> </tr> <tr> <td>聴覚障害 第1・3土曜日</td> <td>担当：村上智恵・吉川由花（手話通訳）</td> </tr> <tr> <td>第2・4週月曜日</td> <td>担当：栖川興道・吉川由花（手話通訳）</td> </tr> <tr> <td>第5土曜日</td> <td>担当：栖川興道・村上智恵・吉川由花（手話通訳）</td> </tr> </table> ・障害者等住宅改造相談（毎月第4木曜日 13時30分～16時30分） 1級建築士が、住宅の建築や改修の相談に応じ、改修方法や制度の紹介を行います。 ・サービス利用計画の作成 相談支援専門員がサービス利用計画（ケアプラン）の作成を行います。 	肢体障害 第1・3水曜日	担当：大前千代子・内芝智子	視覚障害 第2・4金曜日	担当：西野智加子	聴覚障害 第1・3土曜日	担当：村上智恵・吉川由花（手話通訳）	第2・4週月曜日	担当：栖川興道・吉川由花（手話通訳）	第5土曜日	担当：栖川興道・村上智恵・吉川由花（手話通訳）
肢体障害 第1・3水曜日	担当：大前千代子・内芝智子										
視覚障害 第2・4金曜日	担当：西野智加子										
聴覚障害 第1・3土曜日	担当：村上智恵・吉川由花（手話通訳）										
第2・4週月曜日	担当：栖川興道・吉川由花（手話通訳）										
第5土曜日	担当：栖川興道・村上智恵・吉川由花（手話通訳）										
<p>相談方法</p>	<p>当センターへの来所・電話・FAX・メールにて受け付けします。 自宅等への訪問も可能です。相談の秘密は厳守します。</p>										
<p>事業所のアピール</p>	<p>担当者（谷川 千尋） 相談支援専門員や個性豊かなピアカウンセラー等がお話を伺い、希望する生活に近づけるようお手伝いします。一人で悩まずに、私たちに話をしてみませんか？ピアセンターでの相談受付内容はヘルパー等福祉サービスの利用について、退院後の生活支援、手帳の取得方法、人間関係の悩み、住宅改修のことなど多岐にわたりますので、お気軽にご連絡ください。</p>										
<p>その他併設事業</p>	<p>（ピアセンターとして）</p> <ul style="list-style-type: none"> ・要約筆記者の支援 ・障害者体験用具等の貸し出し ・社協広報物の点訳、音訳版の発行 など <p>（社会福祉協議会として）</p> <ul style="list-style-type: none"> ・ボランティアの支援と派遣 ・小地域ネットワーク活動の支援 ・日常生活自立支援事業（判断能力や日常生活に不安のある認知症高齢者、知的障害者、精神障害者等の福祉サービスの利用の援助や日常的な金銭管理の援助を行います。） ・生活福祉資金の貸付 ・車いすの貸出 ・移送サービス（福祉有償運送）、車いす用自動車の貸出 ・心配ごと相談 など 										



(19) 相談支援事業 なでしこりんくう

所在地住所	〒590-0535 泉南市りんくう南浜3-7		
事業所代表者	川勝 光子		
法人名称	社会福祉法人 恩賜財団済生会支部大阪府済生会		
電話番号	072-480-5604	F A X	072-485-0270
E-mail	sennan.saiseikai@sirius.ocn.ne.jp	ホームページ	http://www.saiseikaisennan.jp
手話対応	対応不可	車いす利用	対応可
案内地図	<p>The map shows the location of the service center (indicated by a red dot and a callout box) in Nadeshiko Ringu. It is situated near the Nishinari Station (南海本線) and the Nishinari IC (南海IC). Other nearby landmarks include the Nishinari City Office (泉南市役所), Nishinari Station (泉佐野駅), and the Nishinari JCT (泉佐野JCT). The map also shows the Nishinari River (和泉川) and the Nishinari Expressway (和泉湾道路).</p>		
行き方	南海本線樽井駅よりイオンモールに向かい徒歩 15 分		
事業方針	<ol style="list-style-type: none"> 1. 利用者がその有する能力及び適性に応じ、自立した日常生活又は社会生活を営むことができるように配慮して行います。 2. 利用者の意思及び人格を尊重して、常に利用者の立場に立ったサービスの提供に努めます。 3. 事業の運営にあたっては、地域との結びつきを重視し、市町、障害福祉サービス事業者等との連携を図り、地域において必要な社会資源の改善、開発に努めます。 		
利用可能日	月曜日～土曜日（時間外は当直者による引き継ぎを行います。かけなおささせていただくことがあります。）		
営業時間	8時45分～17時15分		
休業日	日曜日・祝日、12月31日～1月3日、5月30日		
緊急時の対応	対応可		
主たる対象者	身体障害者		
スタッフ数	相談支援専門員 男性：1名		

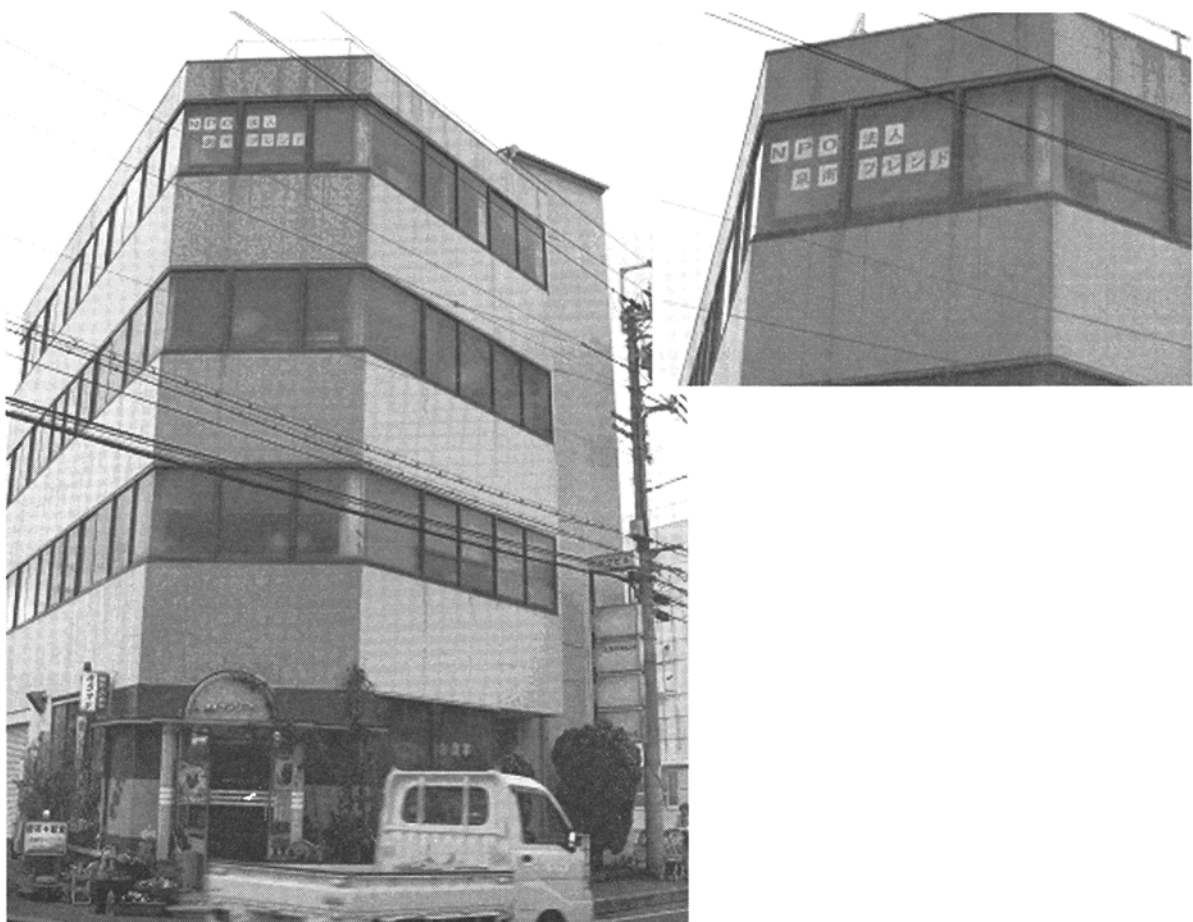
<p>相談及び活動内容</p>	<p>様々な障害福祉サービスを利用するための相談や年金の相談、申請手続きの支援。 日常生活の中で起こる問題を解決するための情報の提供や助言。 福祉施設や福祉用具などを利用するための情報提供・利用の援助。 住宅や就労、公共交通機関など日常生活を送るために必要な情報の提供。 問題の解決を図れるように、障害者自立相談支援センターや障害者就労・生活支援センター、保健所などの各種機関と連携を図る。 施設入所や入院から地域生活へ移行するために、一定期間集中した支援が必要な方や、単身で生活し、自らのサービスの調整が困難な方にサービス利用計画を作成する。</p>
<p>相談方法</p>	<p>電話やFAX、メールでの相談が可能です。 直接の来所、またはこちらから訪問することもできます。</p>
<p>事業所のアピール</p>	<p>担当者（大浦 学） 困ったことがありましたらどのようなことでもお気軽にご相談下さい。問題解決に向けて一緒に考えていきましょう。</p>
<p>その他併設事業</p>	<p>障害福祉サービス事業 ふれあい泉南（生活介護） 障害福祉サービス事業 なでしこりんくう（短期入所）</p>



(20) 地域活動支援センター 泉南フレンド

所在地住所	〒590-0522 泉南市信達牧野977-1 奥ビル4階		
事業所代表者	厨子 美津子		
法人名称	特定非営利活動法人 泉南フレンド		
電話番号	072-485-1553 072-484-8966(相談専用)	F A X	072-485-1553
E-mail	sennanfriend@willcombb.com	ホームページ	
手話対応	対応不可	車いす利用	一部利用不可の場所あり
案内地図			
行き方	南海本線 樽井駅より 徒歩20分、コミュニティバス「泉南市役所前」徒歩3分 JR阪和線 和泉砂川駅より 徒歩15分、コミュニティバス「泉南市役所前」徒歩3分		
事業方針	地域で生活する障害者等が自立した日常生活を営むことができるよう、利用者の意思及び人格を尊重し、利用者の立場に立った適切な相談支援に努める。		
利用可能日	月曜日～土曜日		
営業時間	9時30分～17時		
休業日	日曜日、祝日、12月30日～1月4日		
緊急時の対応	対応不可		
主たる対象者	精神障害者		
スタッフ数	相談支援専門員 女性：2名		

相談及び活動内容	<ul style="list-style-type: none"> ・月曜日から土曜日まで ・9時30分から17時まで 相談支援専門員が相談をお聞き致します。
相談方法	当センターへの来所・電話 又は自宅等への訪問も可能です。相談の秘密は厳守します。
事業所のアピール	担当（厨子 美津子 濱口 千津） 障害を抱えながら生活していく中で日ごろ抱えている些細な悩み、病気に関する悩み、対人関係のこと、医療、福祉、サービス等の問い合わせ、就労に関する相談など、地域で生活していく上での相談事を気軽にできる場所です。また、障害者をもつ家族の方の相談も受け付けております。医療機関や他の障害福祉サービス事業者との連携を図り、その人にとってより良い日常生活ができるよう支援しています。
その他併設事業	地域活動支援センター

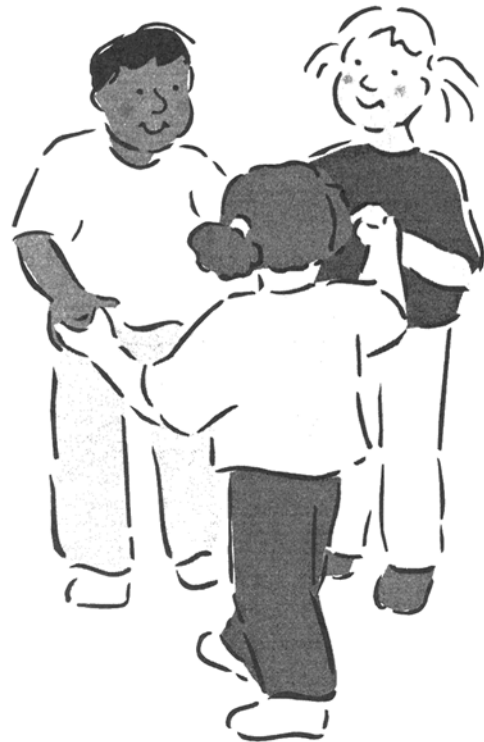


* タイムケア *

■タイムケアとは？（対象：小学校1年生～高校3年生までの障がい児）
障がいのある児童に、放課後・土曜日・日曜日・又は長期休暇中に活動する場を提供します。

障がいのある児童の社会生活できる力をつけていくこと、障がい児を持つ親の就労の支援、介護負担の軽減などを目的としています。

このサービスは、泉南市の独自の事業です。
原則として1割の利用者負担があります。
詳しくは、各事業所にお問い合わせください。



(21) デイセンターせんなん タイムケア

所在地住所	〒590-0504 泉南市信達市場1222-12		
事業所代表者	室井 宏文		
法人名称	社会福祉法人 いずみ野福祉会		
電話番号	072-483-3082	F A X	072-483-9553
E-mail	izumino-s@poem.ocn.ne.jp	ホームページ	http://s-izumino.jp/
手話対応	対応不可	車いす利用	対応可
案内地図	<p>The map shows the location of 'デイセンターせんなん タイムケア' (Day Center Sennan Time Care) in Izumi-Sakawa. It is situated west of Izumi-Sakawa Station (和泉砂川駅) on the JR Ban'ei Line. The center is located near the intersection of National Route 26 (国道26号線) and a local road. Other landmarks include Ichino Junior High School (一丘中学校), Ichino Interchange (一丘団地口交差点), and a Pachinko Shop (パチンコ店). The map also shows the direction to Tennoji Temple (天王寺) to the west and Waka City (和歌山) to the east.</p>		
行き方	JR阪和線 和泉砂川駅から西に行き、交番の信号を右折。道なりに進み、一丘団地入口の信号を右折し、坂を少し上ると右側すぐ。(徒歩20分程度)		
事業方針	<ul style="list-style-type: none"> * 障害のある児童の余暇活動の場を提供し、障害児を持つ親の就労などを支援します。 * 社会生活適応能力を向上できるような支援をします。 		
対象者	泉南市在住の障害者手帳を所持する 小学校1年生～高校3年生の児童		
サービス提供地域	泉南市		
利用日時	土曜日、日曜日 9時～17時		
休業日	夏期休暇(8月12日～16日)、年末年始(12月29日～1月3日)、祝祭日		
プログラム内容	<ul style="list-style-type: none"> * 「デイセンターせんなん」の施設を利用(がんばホールなど)します。 * お絵描きや折り紙、ボール遊び、絵本、手作りのもの遊び道具を作って遊んだり、かくれんぼやおいかけっこなどを行っています。 * 天気の良い日は近くの公園まで散歩をして、野球などを行っています。 		

年間の主なスケジュール	年に1、2回程度タイムケア2事業所合同のイベントを開催。
スタッフ数	男性：2名・女性：2名
利用にあたって	利用申込は福祉事務所に相談してください。見学などは随時受け付けています。ご連絡ください。1時間単位で利用できます。
利用料金等	泉南市の規程に基づく 1時間 100円（1割負担として）
送迎	朝9時からの利用に限り、自宅までお迎えに行きます。帰宅は迎えに来てください。
同性介護	対応可
食事	提供なし
事業所のアピール	<p>担当者（森 稔）</p> <p>施設内はとても広いので、ボール遊びやかくれんぼをして遊んでいます。また、近くには公園があるので、散歩に出かけたりもしています。道具の中で一番人気は“ボールプール”です。たくさんボールに埋もれて横になったり、飛び込んでみたりと目を輝かせて遊んでいます。雨の日でも室内でしっかり身体を動かして遊べます。あまり身体を動かすのが苦手な子どもは、お絵描きや折り紙などを楽しんだり、音楽を聞いて過ごしています。</p> <p>小学校1年生から高校3年生までと年齢層は広いですが、学校とは違って一緒に遊ぶ中で年齢の違う方との関わりを感じることができるようになっています。</p> <p>是非、一度見学に来て下さい。</p> <p>※ご家族の方のニーズに応えられるよう、タイムケア事業の実施日を増やしていくことも検討しています。</p>
その他併設事業	デイセンターせんなん（知的障害者通所授産施設、知的障害者通所更生施設）、せんなん生活支援相談室、共同生活援助、共同生活介護、自立生活支援事業



(22) ライフケア さくら

所在地住所	〒590-0503 泉南市新家3379-61		
事業所代表者	松本 啓子		
法人名称	特定非営利活動法人 さくら		
電話番号	072-482-4879	F A X	072-482-4879
E-mail		ホームページ	
手話対応	対応不可	車いす利用	対応可
案内地図			
行き方	JR 阪和線 新家駅下車徒歩10分		
事業方針	利用者が、安全に放課後又は、休暇を過ごすことができるように支援する。		
対象者	小学1年生～高校3年生		
サービス提供地域	泉南市		
利用日時	月曜日～金曜日		
休業日	土曜日・日曜日・祝日		
プログラム内容	散歩・おやつ作り・買い物・室内遊び 夏休みは、川遊び・プール		

年間の主なスケジュール	花見 親子で遊ぼう（デイセンターせんなんと協力）
スタッフ数	男性：2名・女性：3名
利用にあたって	受給者証の所持者
利用料金等	規程通り
送迎	対応可
同性介護	対応可
食事	提供あり
事業所のアピール	アットホームな雰囲気の中で、子供達が自分らしくのびのびと暮らせるように見守っています。 年齢をこえて、一堂に会する事で、助け合い仲間意識をつちかっています。
その他の併設事業	ホームヘルプサービス 街かどデイハウス 配食サービス



* 短期入所 *

(ショートステイ)

■短期入所とは？ （対象：身体、知的、精神、障がい児）

障がい者を介護している家族が病気や出産、その他私的な理由により介護が困難となった場合、施設に一時入所できます。

これらのサービスは、原則として1割の利用者負担があります。

(所得に応じて減免制度があります。)

また、利用の際には食費、水光熱費、日用品費等を負担する必要があります。

詳しくは、各事業所にお問い合わせください。



(23) 大阪府立砂川厚生福祉センター あたご寮

所在地住所	〒590-0525 泉南市馬場3丁目1566		
事業所代表者	所長 田宮 待子 あたご寮長 傳野 護		
法人名称	大阪府		
電話番号	072-482-2881(代表)	F A X	072-482-3312(代表)
E-mail		ホームページ	http://www.pref.osaka.jp/shogaifukushi/sunagawa-center/index.htm
手話対応	対応不可	車いす利用	対応不可
案内地図			
行き方	JR 阪和線 和泉砂川駅 徒歩 15 分		
事業方針	居宅においてその介護を行う者の疾病その他の理由により、障害者支援施設その他の施設へ短期間の入所を必要とする障害者等に対し、入浴、排泄又は食事等の介護や日常生活上の支援を提供する。		
対象者	大阪府に居住する 知的障害者、障害児（概ね15歳以上）		
定員数	併設型・空床型	宿泊2名	
予約受付	事前予約可		
利用にあたって	見学後、事前登録（但し支援体制等の調整もあるので、まずは電話相談してください。）		
利用に必要な書類	受給者証・健康保険証・公費負担医療証・印鑑		
利用可能日	特に休業日はありませんが、支援体制等により利用できない時もあります。		
休業日	なし		

プログラム 内 容	生活支援、作業支援等
送 迎	なし
食事への配慮	対応可（きざみ食）
同性介護	対応可
スタッフ数	男性：10名・女性：3名（本体施設と兼務）
利用料金等	利用料負担金 食事実費負担（朝食費289円、昼食費544円、夕食費618円） （加算対象者は朝食費178円、昼食費335円、夕食費380円） 水光熱費実費負担
事業所の アピール	担当（企画調整課） 本体施設においては再編計画に基づき、整備を進めており入所調整を行っております。
そ の 他 併 設 事 業	共同生活援助、共同生活介護



(24) 大阪府立砂川厚生福祉センター いぶき寮

所在地住所	〒590-0525 泉南市馬場3丁目1566		
事業所代表者	所長 田宮 待子 いぶき寮長 直原 毅佳		
法人名称	大阪府		
電話番号	072-482-2881(代表)	F A X	072-482-3312(代表)
E-mail		ホームページ	http://www.pref.osaka.jp/shogaifukushi/sunagawa-center/index.htm
手話対応	対応不可	車いす利用	対応不可
案内地図			
行き方	JR 阪和線 和泉砂川駅 徒歩 15 分		
事業方針	居宅においてその介護を行う者の疾病その他の理由により、障害者支援施設その他の施設へ短期間の入所を必要とする障害者等に対し、入浴、排泄又は食事等の介護や日常生活上の支援を提供する。		
対象者	大阪府に居住する 知的障害者、障害児（概ね 15 歳以上）		
定員数	併設型・空床型 宿泊 3 名		
予約受付	事前予約可		
利用にあたって	見学後、事前登録（但し支援体制等の調整もあるので、まずは電話相談してください。）		
利用に必要な書類	受給者証・健康保険証・公費負担医療証・印鑑		
利用可能日	特に休業日はありませんが、支援体制等により利用できない時もあります。		
休業日	なし		

プログラム 内 容	生活介護（食事、入浴、排泄等） 作業支援等
送 迎	なし
食事への配慮	対応可（きざみ食）
同性介護	対応可
スタッフ数	男性：24名・女性：20名（本体施設と兼務）
利用料金等	利用料負担金 食事実費負担（朝食費289円、昼食費544円、夕食費618円） （加算対象者は朝食費178円、昼食費335円、夕食費380円） 水光熱費実費負担
事業所の アピール	担当（企画調整課） 本体施設においては再編計画に基づき、整備を進めており入所調整を行っております。
そ の 他 併 設 事 業	共同生活援助、共同生活介護



(25) 大阪府立砂川厚生福祉センター こんごう寮

所在地住所	〒590-0525 泉南市馬場3丁目1566		
事業所代表者	所長 田宮 待子 こんごう寮長 黒木 文敏		
法人名称	大阪府		
電話番号	072-482-2881(代表)	F A X	072-482-3312(代表)
E-mail		ホームページ	http://www.pref.osaka.jp/shogaifukushi/sunagawa-center/index.htm
手話対応	対応不可	車いす利用	対応不可
案内地図			
行き方	JR 阪和線 和泉砂川駅 徒歩 15 分		
事業方針	居宅においてその介護を行う者の疾病その他の理由により、障害者支援施設その他の施設へ短期間の入所を必要とする障害者等に対し、入浴、排泄又は食事等の介護や日常生活上の支援を提供する。		
対象者	大阪府に居住する 知的障害者、障害児（概ね15歳以上）		
定員数	併設型・空床型 宿泊2名		
予約受付	事前予約可		
利用にあたって	見学後、事前登録（但し支援体制等の調整もあるので、まずは電話相談してください。）		
利用に必要な書類	受給者証・健康保険証・公費負担医療証・印鑑		
利用可能日	特に休業日はありませんが、支援体制等により利用できない時もあります。		
休業日	なし		

プログラム 内 容	生活介護（食事、入浴、排泄等） 作業支援等
送 迎	なし
食事への配慮	対応可（きざみ食）
同性介護	対応可
スタッフ数	男性：16名・女性：16名（本体施設と兼務）
利用料金等	利用料負担金 食事実費負担（朝食費289円、昼食費544円、夕食費618円） （加算対象者は朝食費178円、昼食費335円、夕食費380円） 水光熱費実費負担
事業所の アピール	担当（企画調整課） 本体施設においては再編計画に基づき、整備を進めており入所調整を行っております。
そ の 他 併 設 事 業	共同生活援助、共同生活介護



(26) 大阪府立砂川厚生福祉センター わかば寮

所在地住所	〒590-0525 泉南市馬場3丁目1566		
事業所代表者	所長 田宮 待子 わかば寮長 中野 親人		
法人名称	大阪府		
電話番号	072-482-2881(代表)	F A X	072-482-3312(代表)
E-mail		ホームページ	http://www.pref.osaka.jp/shogaifukushi/sunagawa-center/index.htm
手話対応	対応不可	車いす利用	対応不可
案内地図			
行き方	JR 阪和線 和泉砂川駅 徒歩 15 分		
事業方針	居宅においてその介護を行う者の疾病その他の理由により、障害者支援施設その他の施設へ短期間の入所を必要とする障害者等に対し、入浴、排泄又は食事等の介護や日常生活上の支援を提供する。		
対象者	大阪府に居住する 知的障害者、障害児（概ね 15 歳以上）		
定員数	併設型・空床型 宿泊 2 名		
予約受付	事前予約可		
利用にあたって	見学後、事前登録（但し支援体制等の調整もあるので、まずは電話相談してください。）		
利用に必要な書類	受給者証・健康保険証・公費負担医療証・印鑑		
利用可能日	特に休業日はありませんが、支援体制等により利用できない時もあります。		
休業日	なし		

プログラム 内 容	生活介護（食事、入浴、排泄等） 作業支援等
送 迎	なし
食事への配慮	対応可（きざみ食）
同性介護	対応可
スタッフ数	男性：9名・女性：7名（本体施設と兼務）
利用料金等	利用料負担金 食事実費負担（朝食費289円、昼食費544円、夕食費618円） （加算対象者は朝食費178円、昼食費335円、夕食費380円） 水光熱費実費負担
事業所の アピール	担当（企画調整課） 本体施設においては再編計画に基づき、整備を進めており入所調整を行っております。
そ の 他 併 設 事 業	共同生活援助、共同生活介護



(27) 障害福祉サービス事業 なでしこりんくう (短期入所)

所在地住所	〒590-0535 泉南市りんくう南浜3-7		
事業所代表者	川勝 光子		
法人名称	社会福祉法人 恩賜財団済生会支部大阪府済生会		
電話番号	072-480-5604	F A X	072-485-0270
E-mail	sennan.saiseikai@sirius.ocn.ne.jp	ホームページ	http://www.saiseikaisennan.jp
手話対応	対応不可	車いす利用	対応可
案内地図			
行き方	南海本線 樽井駅よりイオンモールに向かい徒歩 15 分		
事業方針	<p>事業所は、利用者等の身体その他の状況及びその置かれている環境に応じて、入浴、排せつ及び食事等の介護その他の必要な保護を適切かつ効果的に行います。</p> <p>指定短期入所の実施に当たっては、利用者等の必要な時に必要な指定短期入所の提供ができるよう努めます。指定短期入所の実施に当たっては、地域との結び付きを重視し、利用者等の所在する市町村、他の指定障害福祉サービス事業者、指定相談支援事業者、指定障害者支援施設その他福祉サービス又は保健医療サービスを提供する者との密接な連携に努めます。</p>		
対象者	身体障害者・知的障害者・精神障害者		
定員数	併設型・空床型 宿泊20名		
予約受付	事前予約可 (2 か月前より)		
利用にあたって	事前に申し込みをして、空き状況を確認してください。		
利用に必要な書類	受給者証・健康保険証・公費負担医療証・印鑑・健康診断書 (任意)		
利用可能日	月曜日～日曜日		
休業日	なし		

<p>プログラム内容</p>	<p>食事 栄養士により、利用者の栄養並びに嗜好を考慮した献立を行います。 又、自立支援のため、食事は原則として食堂で摂っていただきます。 食事時間 朝食8時から 昼食12時から おやつ15時から 夕食18時から 入浴 原則として、週2回（一般浴又は機械浴）ご利用いただけます。但し、身体的に入浴が困難と認められる時は、清拭に変更する場合があります。 排泄 自立促進のため、利用者の身体能力を最大限に活用して、安全で清潔な支援を行います。介助に関しては、可能な限り迅速な対応とプライバシーの配慮に努めます。 機能訓練 利用者の心身等の状況に応じた機能回復又はその減退予防に努めます。 健康管理 医師並びに看護、介護職員等により、利用者の心身の状況等の健康管理に努めます。また、看護職員により、又は病院、診療所、訪問看護ステーションとの連携により利用者に対して24時間体制を確保し、かつ必要に応じて健康上の管理を行います。</p>
<p>送迎</p>	<p>あり ※但し、日祝日及び、12月31日～1月3日、5月30日は送迎を行いません。 送迎の実施範囲：泉南市、阪南市、田尻町、及び泉佐野市</p>
<p>食事への配慮</p>	<p>対応可（きざみ食・ミキサー食・糖尿食・腎臓食等）</p>
<p>同性介護</p>	<p>対応可</p>
<p>スタッフ数</p>	<p>男性：9名・女性：37名</p>
<p>利用料金等 (実費負担含む)</p>	<p>介護給付費の1割負担となります。 ※個別減免の対象の場合、受給者証に記載している金額が負担上限となります。 その他の費用 *食費（1日あたり）1,380円 食材料費、調理費、経費等の標準負担額 *送迎代 通常の事業の実施地域を越えて送迎を行う場合は、燃料費として1回につき、片道20km未満は500円、片道20km以上は1,000円をいただきます。 *電気代（1機種・1日あたり）50円（税込み） *その他 上記の他、利用者等が個人的に希望するクラブ活動やレクリエーション、特別な食事については、実費相当額とします。</p>
<p>事業所の アピール</p>	<p>担当者（野中 香織） とても眺めの良い部屋でゆったりと過ごせます。</p>
<p>その他 併設事業</p>	<p>障害福祉サービス事業 ふれあい泉南（生活介護） 相談支援事業 なでしこりんくう</p>



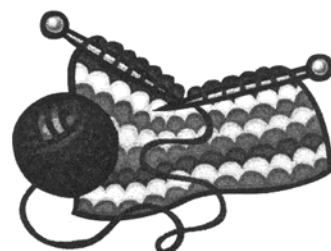
* 地域活動支援センター *

■地域活動支援センターとは？ （対象：身体、知的、精神）

地域の中で暮らす障がい者の皆さんが、安心して充実した日常生活を送れるように支援するところです。利用者の方々の相談支援、生活に関する支援、余暇活動や機能訓練などの支援をしてくれます。

また、地域交流活動や啓発活動を行うことにより、地域社会においての障がいに対する理解・促進を目指しています。

利用の際には、プログラム等により費用を負担する必要があります。
詳しくは、各事業所にお問い合わせください。



(28) あいぴあ地域活動支援センター

所在地住所	〒590-0521 泉南市樽井1丁目8番47号		
事業所代表者	泉南市		
法人名称			
電話番号	072-485-0707	F A X	072-485-0909
E-mail	aipia@city.sennan.lg.jp		
ホームページ	http://www.city.sennan.osaka.jp/~aipia/index.htm		
手話対応	対応可	車いす利用	対応可
案内地図			
行き方	南海本線 樽井駅より 徒歩15分、コミュニティバス「総合福祉センター前」すぐ JR阪和線 和泉砂川駅より 徒歩20分、コミュニティバス「総合福祉センター前」すぐ		
事業方針	センターが実施する事業は、利用者の自立の促進、生活の質の向上等を図ることができるよう、当該利用者又はその介護を行う者の身体その他の状況及びその置かれている環境に応じて、創作的活動、機能訓練、介護方法の指導、社会適応訓練、更生相談、レクリエーション等を適切に行うものとする。 事業に当たっては、地域との結び付きを重視し、その他の保健医療サービス又は福祉サービスを提供する者との連携に努める。 そのほか、「障害者自立支援法に基づく地域活動支援センターの設備及び運営に関する基準」(平成18年9月29日厚生労働省令第175号)に定める内容のほか関係法令等を遵守し、事業を実施するものとする。		
対象者	身体障害者・知的障害者・精神障害者		
利用日時	月曜日・水曜日・金曜日(休館日 除く) 10時～15時		
休業日			
スタッフ数	男性：1名・女性：4名		
送迎	対応不可		
利用料金等	(1) 1日利用(5時間未満)につき150円 (2) 生活保護世帯は無料		

利 用 に あ た っ て	<p>対象者は泉南市在住の手帳をお持ちの身体障害者・知的障害者・精神障害者の方です。 ご利用にあたってはあいびあ地域活動支援センターと利用契約をしていただきます。</p>
プ ロ グ ラ ム 内 容	<p>地域活動支援センターでは創作活動として毎週個性あふれる講師陣のもと、陶芸教室・絵画教室・レザークラフト教室・書道教室などの4教室を開催し、バレー、体操、ポッチャ、卓球、ウォーキングなどのスポーツ・レクリエーション、月に一度の英会話教室や外出行事と多彩なメニューで楽しく活動しています。</p>
年 間 の 主 な ス ケ ジ ュ ー ル	<p>花見・外出行事・作品展・クリスマス会・お食事会・初詣・栄養教室・スポーツ教室など</p>
事 業 所 の ア ピ ー ル	<p>あいびあ地域活動支援センターでは、障害をもつ皆さんの自立支援を皆さんとともに考えながら個性を大切に支援していきます。自立に向かったの支援、それは人それぞれ違うものです。障害者のみなさん、あなたのやってみたいこと・できること、夢や希望はないですか？地域活動支援センターの活動があなたの「なにかをやってみたい」を応援します。興味のある方は、まず見学からお越し下さい。お待ちしております。</p>
そ の 他 併 設 事 業	<p>泉南市総合福祉センター（あいびあ泉南） 泉南市の地域福祉の拠点施設として、また市民の皆様が気軽に利用できる施設として開設され、あいびあ泉南は、各フロアで障害者福祉センター（1階）、老人福祉センター（2階）、母子福祉センター（3階）に分かれ、3つの機能を備えています。</p>



(29) 地域活動支援センター 泉南フレンド

所在地住所	〒590-0522 泉南市信達牧野977-1奥ビル4階		
事業所代表者	厨子 美津子		
法人名称	特定非営利活動法人 泉南フレンド		
電話番号	072-485-1553	F A X	072-485-1553
E-mail	sennanfriend@willcombb.com		
ホームページ			
手話対応	対応不可	車いす利用	一部利用不可の場所あり
案内地図			
行き方	南海本線 樽井駅より徒歩20分・コミュニティバス「泉南市役所前」徒歩3分 JR阪和線 和泉砂川駅より徒歩15分・コミュニティバス「泉南市役所前」徒歩3分		
事業方針	地域で生活する精神障害者等に、創作的活動または生産活動の機会の提供、社会との交流の促進等を図る。また、障害者等が自立した日常生活、社会生活を営むことができるよう利用者の意思及び人格を尊重して常に利用者の立場に立った支援を行っていく。		
対象者	精神障害者		
利用日時	月曜日～土曜日 9時30分～17時		
休業日	日曜日・祝日・12月30日～1月4日		
スタッフ数	女性：3名		
送迎	対応不可		
利用料金等	なし		

利 用 に あ た っ て	<p>対象者は泉南市在住の精神障害者の方です。 ご利用にあたっての見学、相談は随時受け付けています。 利用の際は、利用申請書を泉南市に提出していただきます。</p>
プ ロ グ ラ ム 内 容	<p>生産活動・・・袋の組み立て作業・ビル清掃作業 昼食サービス・・・毎日（200円） 夕食サービス・・・毎週火曜日 17時～19時（250円） 料理教室・・・第1木曜日・第3木曜日 10時30分～12時（200円） 夕食会・・・第1金曜日 17時～20時（300円） おやつ会・・・第2木曜日 13時～15時（150円） 手工芸教室・・・第3金曜日 13時30分～15時（実費） フラワーアレンジメント教室・・・年6回開催 13時30分～15時（100円） 卓球クラブ・・・第2金曜日・第4金曜日 13時～15時 ソフトバレーボール・第2土曜日以外の土曜日 ソフトバレーボール講習会・・・第2火曜日 13時30分～16時 その他・・・季節に応じたスポーツ、レクリエーションを行っています。 利用者希望により、プログラム内容は増えることもあります。 *（ ）内の金額については、参加1回につきの個人負担金額です。</p>
年 間 の 主 な ス ケ ジ ュ ー ル	<ul style="list-style-type: none"> ・花見・地域で行われる各種イベント参加・忘年会・新年会・地域交流会・演芸会 ・地域で行われる各種スポーツ大会参加（卓球、ソフトバレーボール、ペタンク等） ・一泊旅行 ・他地域の支援センターとの交流行事
事 業 所 の ア ピ ー ル	<p>担当者（厨子 美津子 濱口 千津） 精神障害を持ちながら、地域で生活している方々がより良い社会生活が営めるようにさまざまな支援をしていきます。いきいきと自分らしく仲間と過ごしたり、各種行事に参加することで充実した生活を送れるように利用者の意見を尊重し活動をしています。</p>
そ の 他 併 設 事 業	<p>相談支援事業</p>



* 福祉施設 *

■福祉施設とは？

◎精神障害者生活訓練施設（援護寮）（対象：精神）

入院医療の必要はないが精神障がいのために独立して日常生活を営むことが困難と見込まれる方であって、共同生活を営め、かつ日中活動の場所がある方を対象として、精神障がい者の自立を促進するため、洗濯等の生活技術の習得のための助言・指導その他対人関係、金銭の使い方、余暇の活用等に関する助言・指導を行います。

◎知的障害者更生施設（入所・通所）（対象：18歳以上の知的）

日常生活や作業を通じて、自立に向けた総合的な支援が受けられます。

◎知的障害者授産施設（入所・通所）（対象：18歳以上の知的）

雇用されることが困難な方が、授産作業等を通じ、自立に向けての総合的な支援が受けられます。

これらのサービスは、原則として1割の利用者負担があります。

（所得に応じて減免制度があります。）

また、利用の際には食費や水光熱費、プログラムの費用等を負担する必要があります。

詳しくは、各事業所にお問い合わせください

◎子ども支援センター（対象：0歳から18歳までの障がい児）

子どもを育てる上での気がかりなことや、心や身体の成長発達・障がいのこと、子どもの虐待に関する相談等、子どもに関するいろいろな問題について泉南市次世代育成支援対策地域行動計画や泉南市障害福祉計画に基づいて、専門的な立場から、総合的に支援するところです。

このサービスは、泉南市独自の事業です。

また、利用の際には給食費や教材費等を負担する必要があります。

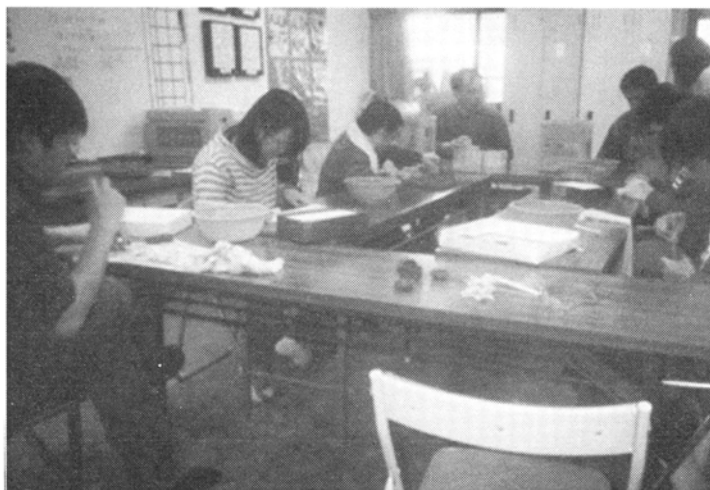
詳しくは、子ども支援センターにお問い合わせください。



(30) NPO 法人 HOS

所在地住所	〒590-0521 泉南市樽井1丁目1114-4		
事業所代表者	薄波 美智代		
法人名称	特定非営利活動法人 HOS		
電話番号	072-474-7430	F A X	072-474-7430
E-mail	info@workcenter-hos.com	ホームページ	http://www.workcenter-hos.com/
手話対応	対応不可	車いす利用	対応不可
案内地図			
行き方	南海本線 樽井駅下車・JR 阪和線 和泉砂川駅下車		
事業方針	<ul style="list-style-type: none"> ・ 障害者福祉作業所の運営事業 ・ 障害者自立支援事業 ・ 障害者の人権擁護事業 ・ その他目的を達成するために必要な事業 		
主たる対象者	知的障害者		
施設定員	12名		
現利用者数	11名		
利用可能日	月曜日～金曜日		
休業日	土曜日・日曜日・祝日（行事により出勤）振替休日有		
送迎	対応不可		
食事への配慮	対応不可		
同性介護	対応不可		
スタッフ数	男性：1名・女性：2名		

<p>プログラム 内 容</p>	<ul style="list-style-type: none"> * 教養活動 <ul style="list-style-type: none"> ・ クッキング教室・ 絵画教室・ パソコン教室・ 習字教室・ 折り紙教室・ 英語教室・ 手話教室 * 軽作業 * 農作業 * 廃品作業 * 漬け物販売 * 焼いも販売
<p>年間の主な スケジュール</p>	<ul style="list-style-type: none"> ・ 野外活動 ・ 地域活動 ・ 研修会及び交流会 ・ 会報（HOS 通信）発行 ・ 地域交流（きょうだい鼓の太鼓演奏）
<p>利 用 に あ た っ て</p>	<p>月会費 積立金</p>
<p>利 用 料 等</p>	
<p>キ ャ ン セ ル 料 の 設 定</p>	<p>設定なし</p>
<p>事 業 所 の ア ピ ー ル</p>	<ul style="list-style-type: none"> ・ 認められるよろこび ・ 働くよろこび ・ 居場所があるよろこび ・ 出会えるよろこび ・ 個性が出せるよろこび
<p>そ の 他 併 設 事 業</p>	<ul style="list-style-type: none"> ・ 共同農園（葉ごぼう等）



(31) 子ども支援センター

所在地住所	〒590-0521 泉南市樽井1-8-47		
事業所代表者	所長 森本 タキ子		
法人名称	泉南市		
電話番号	072-482-4168	F A X	072-485-0909
E-mail	hoiku-kodomo@city.sennan.osaka.jp	ホームページ	
手話対応	対応可	車いす利用	対応可
案内地図			
行き方	泉南市総合福祉センター（あいびあ泉南）に隣接しています。 あいびあ駐車場に入って、左の建物です。		
事業方針	<ul style="list-style-type: none"> ・0歳から18歳までの障害に係る事業の推進を行います。 ・身体的、知的、行動的側面での発達障害を有し、又はそれが疑われる児童に対して専門的療育等を実施することにより、地域児童の健全な育成を促し地域福祉の増進に寄与することを目的に事業を推進します。 ・障害児通園事業、知的障害児母子通園事業、肢体不自由児母子通園事業、在宅障害児家庭支援を通して、保護者の障害理解を深め、子どもの成長発達と母子関係作りを推進します。 		
主たる対象者	障害児		
施設定員	障害児通園リバースクール（20名）・知的障害児母子通園教室めだか教室（1教室8名） 肢体不自由児母子通園教室ひよこ教室（1教室6名）		
現利用者数	リバースクール（19名）・めだか教室（21名）・ひよこ教室（2名）		
利用可能日	リバースクール（月～金）・めだか教室（原則月・水・金の週1回）・ひよこ教室（原則火・木の週2回） ※年度によって、めだか・ひよこ教室は変更の可能性有。		
休業日	土曜日・日曜日・祝日		
送迎	原則保護者送迎		
食事への配慮	対応可（きざみ・離乳食・ミキサー食）		
同性介護	対応不可		
スタッフ数	男性：1名・女性：19名		

<p>プログラム内容</p>	<p>◎療育部門（リバースクール）</p> <ul style="list-style-type: none"> ・ 9 時 15 分 登園～ 15 時 降園（水曜日は午前中保育） <p>生活（基本的な生活習慣等）・遊び・人間関係の 3 本柱のねらいを基本に個別の指導計画を保護者とともに立案。子どもの実態把握から年度の目標を設定し、理学療法士・作業療法士・心理判定員とともに、個別の支援を充実させ療育を実施。集団としての育ちも保障できるよう地域の保育所・幼稚園との交流保育も実施します。</p> <ul style="list-style-type: none"> ・ 母子関係を育てるため年間を通じて母子保育を実施し、子どもの理解や子どもとの関係作り、家庭での支援方法についての指導を行います。 ・ 保護者会を通じて、障害の知識・子どもの発達の道筋等の研修を深めたり、保護者同士の関係作りをします。 <p>◎母子通園事業（めだか教室・ひよこ教室）</p> <ul style="list-style-type: none"> ・ 9 時 30 分～ 11 時 30 分 <p>子どもの姿をありのまま受け止め、発達や関わりについて母子保育の中で、またはグループワークの中で学んでもらい親子の成長を支援します。</p>
<p>年間の主なスケジュール</p>	<ul style="list-style-type: none"> ・ 年間を通じて季節ごと行事、遠足、運動会、発表会などを展開します。 ・ 各月に保護者と担任との懇談で、その時点での子どもの状況と支援方法を確認します。 ・ 学期末には保護者懇談会で、次の学期に向けて課題と支援方法の確認をします。 ・ 年間 2 回心理判定員による発達検査と保護者の面談をします。 ・ 6 月に、両親参観と懇談会、2 月にグループ保育参観と懇談会を実施します。
<p>利用にあたって</p>	<p>療育部門は、子ども支援センターに申請必要。申請書は子ども支援センターにて配布します。但しリバースクールは、12 月申請受付です。</p>
<p>利用料等</p>	<p>リバースクール ；保育料無料・給食費（月額 5,000 円）・教材費（月額 1,500 円） めだか・ひよこ教室；保育料無料・教材費等（月額 500 円） ※障害者自立支援法の対象事業ではありません</p>
<p>キャンセル料の設定</p>	<p>設定なし</p>
<p>事業所のアピール</p>	<p>子ども支援センターでは、障害児に係る事業と、子ども相談、子ども虐待防止に向けての取り組みを推進しています。 他機関との連携のもと、専門性を高め地域福祉推進のため事業を展開しています。</p>
<p>その他併設事業</p>	<p>子ども支援センター子ども相談（家庭児童相談室） 泉南市相談窓口のひとつで、0 歳から 18 歳までの、子どものこと、家族のことなど相談に応じます。 電話相談・面談（要予約） 家庭児童相談室 072-485-1586 泉南市要保護児童対策地域協議会（あゆみネット） 子ども虐待防止の事務局です。子どもの虐待や、虐待を疑われるときの通報窓口です。 子どもをたたいてしまうなど、子育てにしんどさを感じているときも連絡ください。</p>



(32) ステップ

所在地住所	〒590-0503 泉南市新家4296		
事業所代表者	施設長 北田 信宏		
法人名称	医療法人 白水会		
電話番号	072-483-5680	F A X	072-483-5680
E-mail	step@kisenhosp.com	ホームページ	http://www.kisenhosp.com
手話対応	対応不可	車いす利用	対応不可
案内地図			
行き方	南海本線 吉見ノ里もしくは、JR阪和線 新家駅より紀泉病院送迎バスをご利用ください。		
事業方針	回復途上にある独立困難な精神障害のある方に、一定期間入所していただきながら生活訓練を行い、社会復帰を援助することを目的としています。対象者は介助を要せずに日常生活ができ、かつ共同生活が営める方です。		
主たる対象者	精神障害者		
施設定員	20名		
現利用者数	16名（男性11名・女性5名）		
利用可能日	利用者の方は毎日利用していただいています。また、スタッフも毎日出勤しています。 （ただし、スタッフ勤務時間は平日8時45分～18時50分、 土曜日・日曜日・祝日10時25分～18時50分です）		
休業日	なし		
送迎	JR阪和線 新家駅、南海本線 吉見ノ里駅から、紀泉病院送迎バスをご利用ください。		
食事への配慮	対応不可		
同性介護	対応不可		
スタッフ数	男性：3名・女性：2名		

<p>プログラム内容</p>	<p>自立を目指し、日常生活に適応できるように生活訓練を中心としたプログラムを行っています。主な内容は、 ミーティング・・・(2回/1日) 全体清掃・・・(2日/1週間) 居室清掃・点検・・・(1回/1週間) 料理教室・・・(1回/1週間) など行っています。</p>
<p>年間の主なスケジュール</p>	<p>利用者同士の親睦を深め、退院後のより良い余暇の過ごし方の提案を目的に、月に1度レクリエーションを行っています。また、利用者同士の交流を目的とした合同会議も月に1度、行っています。他にはOBの方と合同忘年会なども開催しています。</p>
<p>利用にあたって</p>	<p>現在、かかりつけ病院の主治医、ケースワーカーとご相談のうえ、ご連絡ください。まず、施設内の見学の日時をお知らせします。 申し込みには主治医の意見書などの書類の提出が必要となります。(用紙は当所にてお渡しします) また、入所判定のため、当所の顧問医の診察を受けていただきます。</p>
<p>利用料等</p>	<p>・部屋代・・・24,900円(月額) ・食事代・・・1,170円(日額)【内訳：朝食250円、昼食320円、夕食600円】 ・水光熱費・・・4,500円 上記以外にもレクリエーションなどの必要な経費をご負担いただくことがあります。</p>
<p>キャンセル料の設定</p>	<p>設定なし</p>
<p>事業所のアピール</p>	<p>担当者(北田 信宏) ステップは豊かな自然に囲まれ、部屋まで鳥のさえずりが聞こえる小高い丘にあります。また、柴犬と、文鳥をつがいで飼っており、ふれあいや散歩を楽しみにされている方もいらっしゃいます。居室は、全て鍵つき個室で、プライバシーを守り、自活した際の生活環境により近くなるように設計しています。生活経費についても、できるだけ低くなるよう配慮しています。また、紀泉病院が隣接しており、緊急時に対応できます。</p>
<p>その他併設事業</p>	<p>医療法人 白水会 紀泉病院 グループホーム 「まえはた」</p>



(33) デイセンターせんなん

所在地住所	〒590-0504 泉南市信達市場1222-12		
事業所代表者	施設長 室井宏文		
法人名称	社会福祉法人 いずみ野福祉会		
電話番号	072-483-3082	F A X	072-483-9553
E-mail	izumino-s@poem.ocn.ne.jp	ホームページ	http://s-izumino.jp/
手話対応	簡単な日常会話であれば、対応可	車いす利用	対応可
案内地図			
行き方	JR 阪和線 和泉砂川駅から西に行き、交番の信号を右折。道なりに進み、一丘団地入口の信号を右折し、坂を少し上ると右側すぐ。(徒歩 20 分程度)		
事業方針	<ul style="list-style-type: none"> * 利用する方の基本的人権を尊重します。 * 障害者が市民として自由に働き、暮らすための支援をおこないます。 * 利用する方の豊かな個性を育み、さまざまな能力の発達保障をめざします。 * 障害者をとりまく環境を整備するように努めます。 		
主たる対象者	知的障害者		
施設定員	通所授産 55 名、通所更生 20 名		
現利用者数	通所授産 55 名、通所更生 21 名		
利用可能日	祝祭日をのぞく月曜日～金曜日を基本とします。 ただし、作業科目や行事などにより異なります。		
休業日	土曜日、日曜日、祝日、夏期休暇（8月12日～16日）、年末年始（12月29日～1月3日） ただし、作業科目や行事により異なります。		
送迎	対応可		
食事への配慮	対応可（刻み食、ペースト食、その他疾病により相談に乗ります。）		
同性介護	対応可		
スタッフ数	男性：6名・女性：14名		

プログラム 内 容	<p>・陶芸部門 「土の子」というブランド名で、陶芸による作品づくりをしています。手のひらに乗るような小さな作品ー「天使」や干支をモチーフにした作品から床の間、玄関、庭などに飾る大型のものまで手作りで製作します。縄文土器に想を得るなど、作り手の生命力や感性を力強く表現します。</p> <p>・食品部門（ベーカリー） 天然酵母や有機素材にこだわった安心・安全をコンセプトに、本来の味を楽しめるパンを何種類も作っています。季節に合わせた限定商品もあります。販売先は「イオンモールりんくう泉南」に出店している直営ワゴンショップ「プチ・ソレイユ」と、学校や官公庁への出張販売などです。この他に注文販売や受託請負製造も行っています。また、このグループから一般就労した方もいます。</p> <p><給料について>：毎月10日に仕事の内容や力に応じた額を支給しています。</p>	
年間の主な スケジュール	< 趣味の時間 >	火曜日の午後は「ジャズダンス」と「生け花」があり、専門の先生が指導します。適宜、「調理実習」等も実施しています。
	< 旅行や外出 >	年に1回、デイセンター全体で（希望のコース別になることもあります）1泊旅行をします。また、陶芸の勉強のために展示会や窯元へ出かけます。季節に応じて日帰りドライブ、ハイキングなどをします。
	< その他 >	毎月の誕生日会や部門別の行事もあります。
	< 季節の行事 >	クリスマス会、新年会など。
	< 地域交流 >	さまざまな催しへの参加、地域の住民の方との交流を大事にします。また、施設を開放して積極的に理解とふれあいを進めます。
利用にあたって	療育手帳を所持する18歳以上の方が対象です。利用の申込は福祉事務所へ相談してください。見学などは随時受け付けています。直接ご連絡ください。	
利用料等	<p>①自立支援法に基づく利用料金はご本人の収入等により、違います。</p> <p>②実費負担について *送迎：片道120円 *昼食：一食330円 その他、個別プログラムや外出の企画など一部負担あり。</p>	
キャンセル料の設定	設定なし	
事業所の アピール	<p>担当者（井上 尚美） 利用者の人権を尊重し、市民として自由に働き暮らせるよう様々な支援を行います。生活の中心に働くことを置き、生きがいをもって毎日の生活が送れるよう、また明るく人間的な集団の中でその人らしく様々な力が発揮できるよう個々人の気持ちに寄り添った支援を行います。又、グループホーム等を活用し、「じりつ」をめざしています。</p>	
その他 併設事業	せんなん生活支援相談室、共同生活援助、共同生活介護、自立生活支援事業、障害児タイムケア事業	



* 当事者団体 *

■当事者団体とは？

障がいのある方自身や障がいのある方を抱える家族などが中心となり結成された団体です。

団体により設立された目的や活動内容は様々で、会員相互の交流や障がいのある方の社会参加の促進など幅広い活動を行っています。



(34) 泉南おもちゃライブラリー

代表者名	薄波 美智代		
連絡先住所	〒590-0503 泉南市新家6189		
電話番号	072-482-1605	F A X	072-482-1605
E-mail	sennan.omotya@gmail.com	ホームページ	
会員数			
設立目的	いろいろなおもちゃを使ってお母さんと子どもが楽しく遊びながら見る力、見続ける力、聞く力、聞き続ける力等を養い、また、社会適応訓練をかねて野外活動や太鼓活動も行っています。		
活動内容	<p>年間活動（平成18年度）</p> <p>4月：理学療法訓練 お誕生会 音楽療法 和太鼓練習 お花見（末広公園）</p> <p>5月：理学療法訓練 お誕生会 音楽療法 和太鼓練習 岬こどもまつりにてバザー</p> <p>6月：理学療法訓練 お誕生会 音楽療法 和太鼓練習</p> <p>7月：理学療法訓練 お誕生会 音楽療法 和太鼓練習</p> <p>8月：理学療法訓練 お誕生会 音楽療法 和太鼓練習</p> <p>9月：理学療法訓練 お誕生会 音楽療法 和太鼓練習</p> <p>10月：理学療法訓練 お誕生会 音楽療法 和太鼓練習</p> <p>ちやいんどネット OSAKA 大阪保育子育て人権情報研究センター講演会オープニングにて太鼓演奏（東大阪市立市民会館） ファンファンピック（泉南体育館）</p> <p>11月：理学療法訓練 お誕生会 音楽療法 和太鼓練習</p> <p>世界にひとつだけのコンサート出会った仲間が作る（友）（あいびあ泉南）太鼓演奏</p> <p>12月：理学療法訓練 お誕生会 音楽療法 和太鼓練習</p> <p>1月：和太鼓練習</p> <p>2月：理学療法訓練 お誕生会 音楽療法 和太鼓練習</p> <p>母子保健総合医療センター 岡本先生診察</p> <p>南泉州太鼓の集い（泉の森小ホール）にて太鼓演奏</p> <p>3月：理学療法訓練 お誕生会 音楽療法 和太鼓練習 インテック祭り（サラダホール）</p> <p>青少年と集う国際交流フェスタ2007（末広公園）オープニングにて太鼓演奏</p> <p>理学療法士訓練：第1土曜日 中西先生</p> <p>音楽療法士訓練：第1土曜日 小根田先生・大塚先生 第3土曜日 池宮先生</p> <p>和太鼓指導：第1土曜日 大梅先生</p> <p>活動場所：泉南市総合福祉センター（あいびあ泉南）3F</p>		
入会方法	希望者はいつでも入会できます。月額2,000円。		
団体のアピール	多くのボランティアの方々にご指導いただいています。 ・音楽療法 ・理学療法 ・太鼓指導 ・年2回、お医者様の検診があります。		

(35) 泉南市視覚障害者福祉協会

代表者名	隅田 稔		
連絡先住所			
電話番号		F A X	
E-mail		ホームページ	
会員数	16名		
設立目的	自立と社会参加促進のため設立しました。 (設立時期：平成14年4月)		
活動内容	<ul style="list-style-type: none"> ・ 定例会（毎月第2火曜日、10時～12時） ・ 女性部主催で料理教室やカラオケ等、年3回実施しています。（男性の参加も可能です。） ・ スポーツ フロアバレー（第1水曜日、第3金曜日） サウンドテーブルテニス（第1・3木曜日） ・ 財団法人大阪府視覚障害者福祉協会への行事参加 ・ 泉南市ボランティアフェスティバルへの参加（2年に1回）など 		
入会方法	大阪府視覚障害者福祉協会への入会をもって入会とします。		
団体のアピール	担当者（隅田 稔） ・ 視覚障害のある方、お気軽に見学等来てください。 お困りのこと等ありましたら、会員が相談に乗ることもできます。		

※連絡先等詳しくはガイドマップ事務局へお問い合わせください。



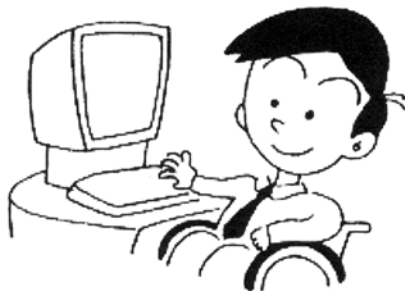
(36) 泉南市障害者（児）親の会

代表者名	西浦 洋子		
連絡先住所	〒590-0503 泉南市新家1414-35		
電話番号	072-482-6528	F A X	072-482-6528
E-mail		ホームページ	
会員数	62名		
設立目的	障害者（児）が社会の一員として生活ができるよう、障害者（児）をもつ親・保護者が市民、関係機関の協力を得て、福祉の向上につとめ、あわせて会員相互の連携親睦を図る。		
活動内容	<p>年間活動（平成19年度）</p> <p>8月 サマースクール</p> <p>12月 クリスマス会</p> <p>2月 講演会、交流会</p> <p>音楽教室（おたまじゃくし）</p> <p>毎月第1・3金曜日 16時30分～</p> <p>ソーリャ鳴子踊り</p> <p>毎月第1・3土曜日 14時30分～</p>		
入会方法	随時申し込み受付（電話可）		
団体のアピール	<p>担当者（西野 敦子）</p> <p>障害の種別、程度を問わず、いろいろな行事を共に楽しんでいます。障害をもつ子ども達が、幸せに過ごせるように関係諸機関と協力しながらさまざまな活動をしています。</p>		



(37) 泉南市身体障害者福祉会

代表者名	佐々木 真人		
連絡先住所	〒590-0504 泉南市信達市場893-3-917		
電話番号	072-482-3662	F A X	072-482-3662
E-mail	sukedai@seagreen.ocn.ne.jp	ホームページ	
会員数	150名		
設立目的	会員相互の親睦と福祉増進を目的とする。		
活動内容	大阪府身体障害者福祉協会主催の行事への参加 他市町の身体障害者福祉会との連携強化 障害者施設との交流関係の保持及び強化 その他本会の目的達成のための必要な行事		
入会方法	泉南市障害福祉係への入会申込み。 泉南市身体障害者福祉会々長又は各支部長・役員への申込み。		
団体の アピール	担当者（祐代 一） 年会費500円 及び支部会費（各支部・部会により異なる） 当団体も会員の高齢化が進んでいます、是非幅広い年代の方の入会をお願いします。		



(38) 泉南市身体障害者福祉会 聴言障害者部会

代表者名	高野 博行		
連絡先住所			
電話番号	072-483-0348	F A X	072-483-0348
E-mail	t-gure50@rinku.zaq.ne.jp	ホームページ	
会員数	15名		
設立目的	<ul style="list-style-type: none"> ・会員の親睦として交流を深める。 ・聴覚障害者の権利を保障する。福祉の向上をする。 		
活動内容	<ul style="list-style-type: none"> ・会員との交流 総会・社会見学・納涼会・クリスマス会・新年会・旅行等 学習会（成人学級） ・手話サークルとの連携・行事相互協力 ・手話関連事業への協力 ・泉南市身体障害者福祉会（役員会・行事参加） ・大阪聴力障害者協会と泉州地区聴力障害者協会との連携 		
入会方法	代表に FAX 又はメールにて申し込む。		
団体のアピール	<p>担当者（高野 博行）</p> <ul style="list-style-type: none"> ・ノーマライゼーションとコミュニケーション保障 <p>住んでいる地域で聴覚障害者を阻む社会の壁を打ち破り、聞こえる人の社会に融合して、真に対等平等な社会を作りたい。そのために、情報保障とコミュニケーション保障を確立して、聴覚障害者が住みやすい環境を築いていく。</p> <ul style="list-style-type: none"> ・当会も今年 30 周年を迎えます。歴史ある団体として会員を増やし、会の運営をより充実したものにしていきたいと考えています。また、市内の他の障害者団体とも連携し、市の福祉向上に努めたいと考えています。 		



(39) 泉南のぞみ会

代表者名			
連絡先住所	〒590-0522 泉南市信達牧野977-1奥ビル4階「地域活動支援センター 泉南フレンド」内		
電話番号	072-485-1553	F A X	072-485-1553
E-mail		ホームページ	
会員数	8名		
設立目的	<ul style="list-style-type: none"> ・ ささえあい・・・家族同士で悩みや体験を共有する場 ・ まなびあい・・・病気のことや福祉サービスなどを学習する場 ・ はたらきかけ・・・地域住民への啓発活動や関係機関への要望、発言や実際の活動をするもの 		
活動内容	<p>「地域活動支援センター 泉南フレンド」</p> <ul style="list-style-type: none"> 月1回・・・休日開放（昼食作り） 月1回・・・作業手伝い 月1回・・・運営委員会への参加 月1回・・・家族会定例会 ・ 大阪府精神障害者家族連絡会への入会が出来ます。 		
入会方法	「地域活動支援センター 泉南フレンド」へ連絡		
団体の アピール	<p>心の病に家族の誰かがかかると、本人はもちろんのこと家族にとっても大変な日々が続きます。理解しにくい病気に対する戸惑いや、他人に言えない悩みや苦しみを一人で抱えるのではなく、お互いに支えあおうと家族で集まりを持っています。</p>		



* ボランティア団体 *

■ ボランティアとは？

自らの意思で自発的に行う無償の活動です。

グループや組織で行う活動のほか、個人での活動もあります。

活動の分野としては福祉や医療、教育、文化、スポーツ、環境、まちづくり等があります。

今回は障がいのある方に関わる活動を行っている団体と、ボランティアの相談に応じているボランティアセンターを紹介しています。



(40) 作業所「なかま」

代表者名	片岡 アサ子		
連絡先住所	〒590-0521 泉南市樽井1-8-47 泉南市総合福祉センター（あいびあ泉南）3階 泉南市ボランティアセンター		
電話番号	072-483-0294	F A X	072-483-0353
E-mail	sennanshi-v@feel.ocn.ne.jp		
ホームページ	http://www16.ocn.ne.jp/~sennanvc/		
設立目的	地域の中で暮らす障害者の方が、安心して日常生活ができるために支援する目的で設立しました。		
活動内容	<p>① 内 容：料理教室 活動日時：毎月2回 第1・第3木曜日 10時～12時 対 象：泉南フレンド利用者 活動場所：泉南フレンド（NPO法人） 実費負担等：200円</p> <p>② 内 容：おやつ作り 活動日時：毎月1回 第2木曜日 13時～15時 対 象：泉南フレンド利用者 活動場所：泉南フレンド（NPO法人） 実費負担等：150円</p> <p>③ 内 容：陶芸作業・おたまじゃくし（音楽サークル） 活動日時：月曜日～金曜日 対 象：デイセンターせんなん利用者 活動場所：デイセンターせんなん</p>		

<p>ボランティア に参加・登 録するには</p>	<p>社会福祉法人 泉南市社会福祉協議会内 泉南市ボランティアセンターに連絡をお願いします。</p>
<p>ボランティア を依頼す るには</p>	<p>社会福祉法人 泉南市社会福祉協議会内 泉南市ボランティアセンターに連絡をお願いします。</p>
<p>団体の アピール</p>	<p>担当者（片岡 アサ子） 毎回楽しく利用者の方と、おやつやお料理、陶芸等をしています。</p>



(41) 手話サークル「虹」

代表者名	青笹 多美子		
連絡先住所	〒590-0521 泉南市樽井1-8-47 泉南市総合福祉センター（あいびあ泉南）3階 泉南市ボランティアセンター		
電話番号	072-483-0294	F A X	072-480-0358
E-mail	sennanshi-v@feel.ocn.ne.jp		
ホームページ	http://www16.ocn.ne.jp/~sennanvc/		
設立目的	手話の学習を通して、ろう者との交流を深める。		
活動内容	<p>① 手話の学習・交流 活動日時：毎週月曜日 14時～16時 （祝・祭日は休み） 対象：サークル会員 活動場所：あいびあ泉南 実費負担等：1,000円/年</p> <p>② 市民に手話の紹介 高齢者施設・学校・イベント会場等にて簡単な手話の紹介をする。</p> <p>③ ボランティア連絡協議会主催の行事の時、手話通訳をする。</p> <p>☆その他手話サークル「たまねぎ」や泉南市聴言障害者部会と協力して活動しています。</p>		

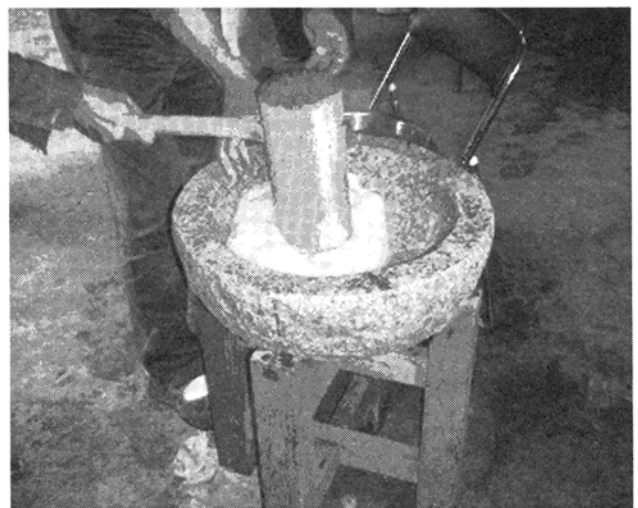
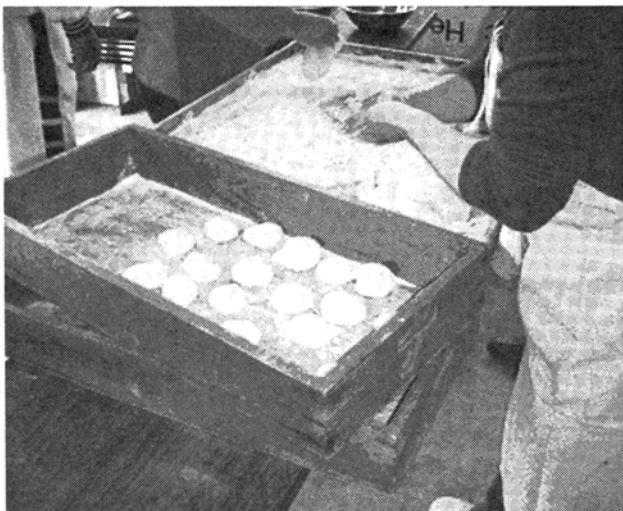
<p>ボランティア に参加・登 録するには</p>	<p>毎週月曜日 14時～16時 随時参加・登録できます。</p>
<p>ボランティア を依頼す るには</p>	<p>社会福祉協議会を通じて依頼してください。</p>
<p>団体の アピール</p>	<p>優しく、明るい人たちばかりです。 手八丁、口八丁で楽しいですよ。</p>



(42) 精神保健福祉ボランティアグループ はあとの会

代表者名	根来 敏子		
連絡先住所	〒590-0522 泉南市信達牧野977-1 奥ビル4階 「地域活動支援センター 泉南フレンド内」		
電話番号	090-6756-8889	F A X	072-485-1553
E-mail	ntoshikojapan@yahoo.co.jp		
ホームページ			
設立目的	<p>精神保健福祉ボランティア講座の受講生有志が集まり、精神保健福祉の向上及び精神障がい者の社会参加をすすめることを目的として結成された、ボランティアグループです。 ところを病む人たちが偏見を持たれずに、また差別されることのない、優しく明るい豊かな地域づくりを目指して活動しています。</p>		
活動内容	<ul style="list-style-type: none"> * 啓発事業・・・「こころの病を考えるつどい」 * 地域活動支援センター・・・手工芸教室・お花 * 年始休日の作業所の開放 * 救護施設・・・りんくうみなと（将棋） * 市・福祉課の行っているグループワーク（月1回） * ボランティア講座の手伝い * ボウリング大会 * バスツアー * 当事者との交流会・・・ディスコン大会 * お餅つき・・・12月第1火曜日 * お茶会・・・1月第2火曜日 * 定例会・・・毎月第1火曜日 10時～ 		

<p>ボランティア に参加・登 録するには</p>	<p>精神保健福祉ボランティア講座を受講した人及び役員会で承認した人</p>
<p>ボランティア を依頼す るには</p>	<p>精神障がい者の施設、個人の方なら連絡下されば、受ける事が出来るボランティア依頼なら受けます。</p>
<p>団体の アピール</p>	<p>担当者（根来 敏子） はあとの会では、泉南市、阪南市、岬町、泉佐野市のこころの病を持つ人を対象にボランティアをしています。</p>



(43) 泉南朗読ボランティア「くすの木」

代表者名	角谷 ヒサ子		
連絡先住所			
電話番号		F A X	
E-mail			
ホームページ			
設立目的	<ul style="list-style-type: none"> ・「広報せんなん」の声の広報作り ・「なでしこりんくう」での朗読ボランティア ・対面朗読 ・各種団体での依頼による朗読発表 		
活動内容	<p>① 内 容：「広報せんなん」の声の広報作り（テープ収録） 活動日時：毎月第4木曜日 13時～ 活動場所：図書館2階 視聴覚室</p> <p>② 内 容：「なでしこりんくう」朗読ボランティア 活動日時：毎月第1月曜日 14時～ 活動場所：なでしこりんくう</p> <p>③ 内 容：対面朗読 活動日時：毎月第3水曜日 14時～16時 活動場所：新家公民館</p>		

<p>ボランティア に参加・登 録するには</p>	<p>※詳しくはガイドマップ事務局へお問い合わせください。</p>
<p>ボランティア を依頼す るには</p>	<p>※詳しくはガイドマップ事務局へお問い合わせください。</p>
<p>団体の アピール</p>	<p>私たち「くすの木」は、本を読むことが好きな人たちの集まりです。泉州むかし話や心に残る多くの名作などを、「声」を通していろいろなところへお届けしております。 また、視覚に障害のある方にも各種情報をお伝えする事で、生活意欲の向上の一助となれるようがんばりたいと思っております。</p>



(44) 泉南市手話サークル「たまねぎ」

代表者名	山本 璋		
連絡先住所	〒590-0504 泉南市信達市場2738-59		
電話番号	072-483-8971	F A X	072-483-8971
E-mail			
ホームページ			
設立目的	ろうあ者の生活と権利擁護を目的として昭和52年に設立。		
活動内容	<p>① 例会の開催（手話技術を学び、ろうあ問題を学習するとともに聴覚障害者とのコミュニケーションをはかる）。 活動日時：基本的に第1・3・5木曜日（19～21時）第2・4土曜日（14～16時） ですが、月により若干変わります。 対象：どなたでも参加できます。 活動場所：あいびあ泉南 実費負担等：会員（300円/月）中学生及び会員家族は半額。</p> <p>② 泉南市聴言障害者部会及び手話サークル「虹」と連携し、ABCまつり・泉南市ボランティアフェスティバルに参加。</p> <p>③ 泉州手話サークル連絡会及び泉州地区聴力障害者協会と連携し、諸活動に参加。</p> <p>④ 社会福祉法人 大阪聴力障害者福祉事業協会後援会に加入し、重度聴覚障害者についての理解を多くの人達に広める。その一環として、募金活動を実施。</p>		

<p>ボランティア に参加・登 録するには</p>	<p>代表者にご連絡下さい。 (例会の見学においでください。)</p>
<p>ボランティア を依頼す るには</p>	<p>代表者にご連絡ください。</p>
<p>団体の アピール</p>	<p>担当者(山本 璋) ① 2006年12月、国連で障害者権利条約が可決され、定義に手話が言語として位置づけられました。我が国の言語は、「日本語」と「手話」になりました。 ② 手話を学ぶことで感情が豊富な人間形成に役立ちます。 ③ 会員は20歳代から60歳代まで幅広い年齢層です。 「あなたも一度、手話を学びませんか」</p>



(45) 泉南市ボランティアセンター

代表者名	青笹 多美子		
連絡先住所	〒590-0521 泉南市樽井1-8-47 泉南市総合福祉センター（あいびあ泉南）3階		
電話番号	072-483-0294	F A X	072-483-0353
E-mail	sennanshi-v@feel.ocn.ne.jp		
ホームページ	http://www16.ocn.ne.jp/~sennanvc/		
設立目的	市民主体の地域社会づくりのため、市内のボランティア活動を推進していく拠点となるよう目指しています。		
活動内容	<p>「ボランティア活動をしてみたい方」に活動へのきっかけづくりと場の提供を行っています。 「ボランティアを必要とされる方」にボランティアに関する相談や情報の提供を行っています。</p> <ul style="list-style-type: none"> ●ボランティアに関する相談 ●泉南市ボランティア連絡協議会との連携 登録ボランティアグループ11団体 朗読・訪問「そよ風」／手話サークル「虹」／作業所「なかま」／点訳サークル「風」 駅前清掃「さわやか」／紙芝居「拍子木」／ミニデイサービス「ぼぷり」／喫茶「いずみ」 保育「ダンボの会」／外出介助「ふれあい」／大正琴「琴綾会なごみ」 ●ボランティア情報の提供 ボランティアセンターホームページ 『ボランティアセンターだより』・『ボランティア通信 すまいる』の発行 ●ボランティアサロンの開催 ボランティア活動の情報交換、交流の場として楽しい企画を開催 ●ボランティア講座・研修会の開催 ●ボランティアフェスティバルの開催 ●活動に必要な機材の貸出 ●ボランティア活動総合補償制度（ボランティア保険）の窓口（社会福祉協議会受付） <p>★開館日・・・月曜日～金曜日（祝日・年末年始・お盆を除く）10時～16時 ※9時～17時30分は社会福祉協議会でも対応します。</p>		

<p>ボランティア に参加・登録 するには</p>	<p>泉南市ボランティアセンターに連絡ください。 同じボランティアの立場で、ボランティア体験をもとに相談にのる「ボランティアアドバイザー」が希望内容をお聞きし、希望にあった活動やグループを紹介します。 ボランティアグループ登録と個人登録があります。</p>
<p>ボランティア を依頼する には</p>	<p>泉南市ボランティアセンターに連絡ください。 ご相談内容をお聞きし、ボランティア協力者の募集、調整を行います。 ※内容により各種制度等に対応することをお勧めする場合があります。</p>
<p>団体の アピール</p>	<p>担当者（泉南市社会福祉協議会 扇谷由希子） 「支えられたり、支えたり」 思いを形にしていくために、出会いと発見のお手伝いをしています。</p>



(46) 点訳サークル「風」

代表者名			
連絡先住所	〒590-0521 泉南市樽井1-8-47 泉南市総合福祉センター（あいびあ泉南）3階 泉南市ボランティアセンター		
電話番号	072-483-0294	F A X	072-483-0353
E-mail	sennanshi-v@feel.ocn.ne.jp		
ホームページ	http://www16.ocn.ne.jp/~sennanvc/		
設立目的	点訳を通して、視覚障害者へ文字情報を提供、支援しています。		
活動内容	<p>内 容：点訳</p> <p>活動日時：毎月第2・第4水曜日 10時～12時・19時～21時</p> <p>対 象：泉南市等から依頼文章の点訳並びに障害者から依頼の小説の点訳</p> <p>活動場所：あいびあ泉南内</p> <p>実費負担等：点字印刷物は1枚10円で提供、他はボランティア負担</p>		

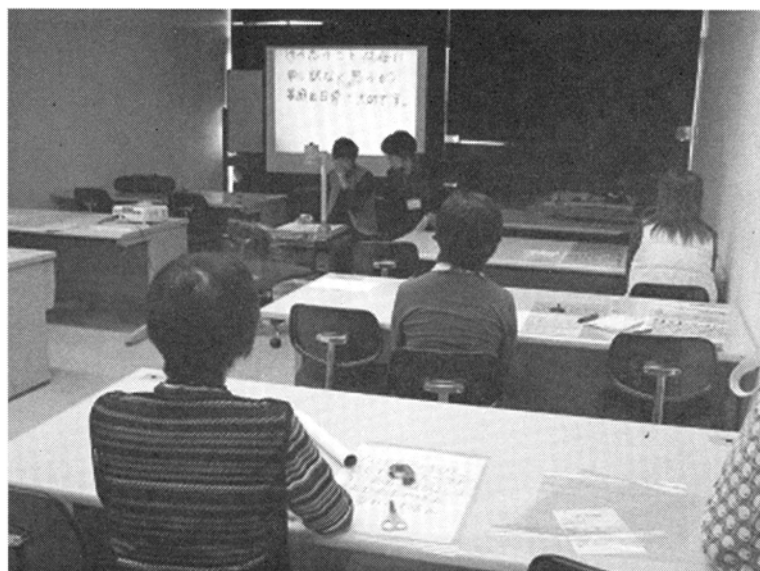
<p>ボランティア に参加・登 録するには</p>	<p>事前にボランティアセンターを通じ、代表へ連絡が必要です。</p>
<p>ボランティア を依頼す るには</p>	<p>点訳は校正時間を多く要するので、40日前に申し込みが欲しいです。 ボランティアセンターを通じ、代表に連絡をお願いします。</p>
<p>団体の アピール</p>	<p>点訳を通じて、視覚障害者の支援をしています。</p>



(47) プラムサークル

代表者名			
連絡先住所	〒590-0521 泉南市樽井1-8-47 泉南市総合福祉センター（あいびあ泉南）1階 せんなんピアセンター内		
電話番号	072-482-0114	F A X	072-482-2117
E-mail	sennan-pc@theia.ocn.ne.jp		
ホームページ			
設立目的	<p>要約筆記とは、話し手の話の内容を書き言葉で文字化し、聞こえない人、聞こえにくい人に伝えようというものです。</p> <p>聴覚に障害を持つ方々に、少しでも情報を保障することができればと、平成17年3月、「プラムサークル」を設立、活動と勉強を続けています。</p>		
活動内容	<p>内 容：要約筆記の学習 活動日時：毎月第3木曜 13時～15時 対 象：メンバーが集まり勉強をしています 活動場所：あいびあ泉南 実費負担等：なし</p> <p>【その他の活動】 泉南市総合福祉センターで行われた 「ボランティアフェスティバル」（スクリーン） 「医療講演会」（ノートテーク）</p> <p>古代史博物館で行われた 「人権教育講座」（ノートテーク）</p> <p>以上で聴覚障害者対象に要約筆記を行いました。（平成19年）</p>		

<p>ボランティア に参加・登 録するには</p>	<p>新メンバー大歓迎です。 せんなんピアセンターに連絡をお願いします。</p>
<p>ボランティア を依頼す るには</p>	<p>せんなんピアセンターに連絡をお願いします。</p>
<p>団体の アピール</p>	<p>人の話を文字化する、それもできるだけ早く、正確に読みやすく。難しいけれど、やりがいがありますよ。 手を使い、頭を使い、脳が活性化されていく・・・。 あなたもどうぞ。「プラムサークル」で若返りましょう。</p>



(48) 朗読・訪問「そよ風」

代表者名	佐々木 純子		
連絡先住所	〒590-0521 泉南市樽井1-8-47 泉南市総合福祉センター（あいびあ泉南）3階		
電話番号	072-483-0294	F A X	072-483-0353
E-mail	sennanshi-v@feel.ocn.ne.jp		
ホームページ	http://www16.ocn.ne.jp/~sennanvc/		
設立目的	主に視覚に障害をお持ちの方対象に、朗読を通しての可能な手助けをさせて頂く。 また、老人施設などを訪問し、紙芝居や歌体操などを通し、ひと時を楽しんでいただくことを目的としております。		
活動内容	<p>① 内 容：依頼された書籍、各市の広報誌等を読ませて頂く。 活動日時：毎月第2週金曜日 14時～16時10分 対 象：視覚に障害をお持ちの方 活動場所：泉南市立図書館 実費負担等：特になし</p> <p>② 内 容：国家試験のテープ起こし 活動日時：メンバー各自、担当箇所を随時 対 象：視覚に障害をお持ちの方 活動場所：担当メンバーに一任 実費負担等：録音時に必要としたテープの経費</p> <p>③ 内 容：ご老人対象に、歌体操、紙芝居、合唱など 活動日時：各所月1回、火曜日・木曜日 1時間 対 象：老人施設入所者 活動場所：なでしこりんくう・ケアハウス長寿苑・グループホームホリ 実費負担等：なし</p> <p>④ 内 容：紙芝居、歌体操 活動日時：第1月曜日 活動場所：グループホームゆうゆう</p>		

<p>ボランティア に参加・登 録するには</p>	<p>ボランティアセンターにて随時承っております。</p>
<p>ボランティア を依頼す るには</p>	<p>社会福祉協議会の職員、せんなんピアセンターの職員、または直接「そよ風」の代表者等へご連絡ください。</p>
<p>団体の アピール</p>	<p>担当者（佐々木 純子） 小規模ながら、和気あいあいと活動を行っております。 どうぞ声をお掛けください。新しいボランティアさん大歓迎！</p>



* その他 *

■ 泉南市独自の事業について紹介します。



(49) ちゃおの会

事務局	泉南市総合福祉センター（あいびあ泉南）		
連絡先住所	〒590-0521 泉南市樽井1丁目8番47号		
電話番号	072-485-0707	F A X	072-485-0909
E-mail		ホームページ	
会員数	約35名		
設立目的	泉南市在住の知的に障害を持つ方で、福祉サービスの利用が困難な在宅生活をされている方を対象に、社会参加のきっかけづくりとして、スタート。		
活動内容	<p>主に、毎月第1木曜日に泉南市総合福祉センター（あいびあ泉南）にて、実施。 外出行事、調理実習、クリスマス会などの楽しい余暇活動から、自立に向けての学習、施設見学など、参加者で話し合いをし、企画の内容を考え、実施しています。 仲間づくりや余暇活動、外出する機会として、社会参加と自立を目指した活動です。</p> <p>参加費 1回 300円（お茶代100円、運営費200円）</p> <p>☆会を支援して下さるボランティアの方も募集しております。</p>		
参加方法	まずは、お問い合わせください。		
団体のアピール			



泉南市の障がい福祉ガイドマップ

平成 20 年 3 月発行

編 集 泉南市の障がい福祉ガイドマップ作成実行委員会

社会福祉法人 いずみ野福祉会 せんなん生活支援相談室

社会福祉法人 泉南市社会福祉協議会 せんなんピアセンター

特定非営利活動法人 泉南フレンド 地域活動支援センター泉南フレンド

事務局 社会福祉法人 いずみ野福祉会 せんなん生活支援相談室

〒 590-0504 泉南市信達市場 1222-12

TEL 072-483-9900 FAX 072-483-9553